

建設業許可業者数調査の結果について

－建設業許可業者の現況（令和5年3月末現在）－

令和5年5月24日

国土交通省 不動産・建設経済局 建設業課

問い合わせ先

国土交通省 不動産・建設経済局 建設業課

建設業適正取引推進指導室

専門調査官 牧野 健二（24-718）

許可係 倉掛 栄佑（24-727）

TEL:03-5253-8111（代表）

03-5253-8362（直通）

1. 全国許可業者数

(1) 前年同月比

令和5年3月末（令和4年度末）現在の建設業許可業者数^{注1}は 474,948 業者で、前年同月比 ▲345 業者（▲0.1%）の減少となった。（表-1）

(2) ピーク時との比較

建設業許可業者数が最も多かった平成12年3月末時点の数と比較した業者数の減少は ▲126,032 業者（▲21.0%）となった。（表-1）

(3) 令和4年度における新規許可・廃業等の状況

ア 新規許可

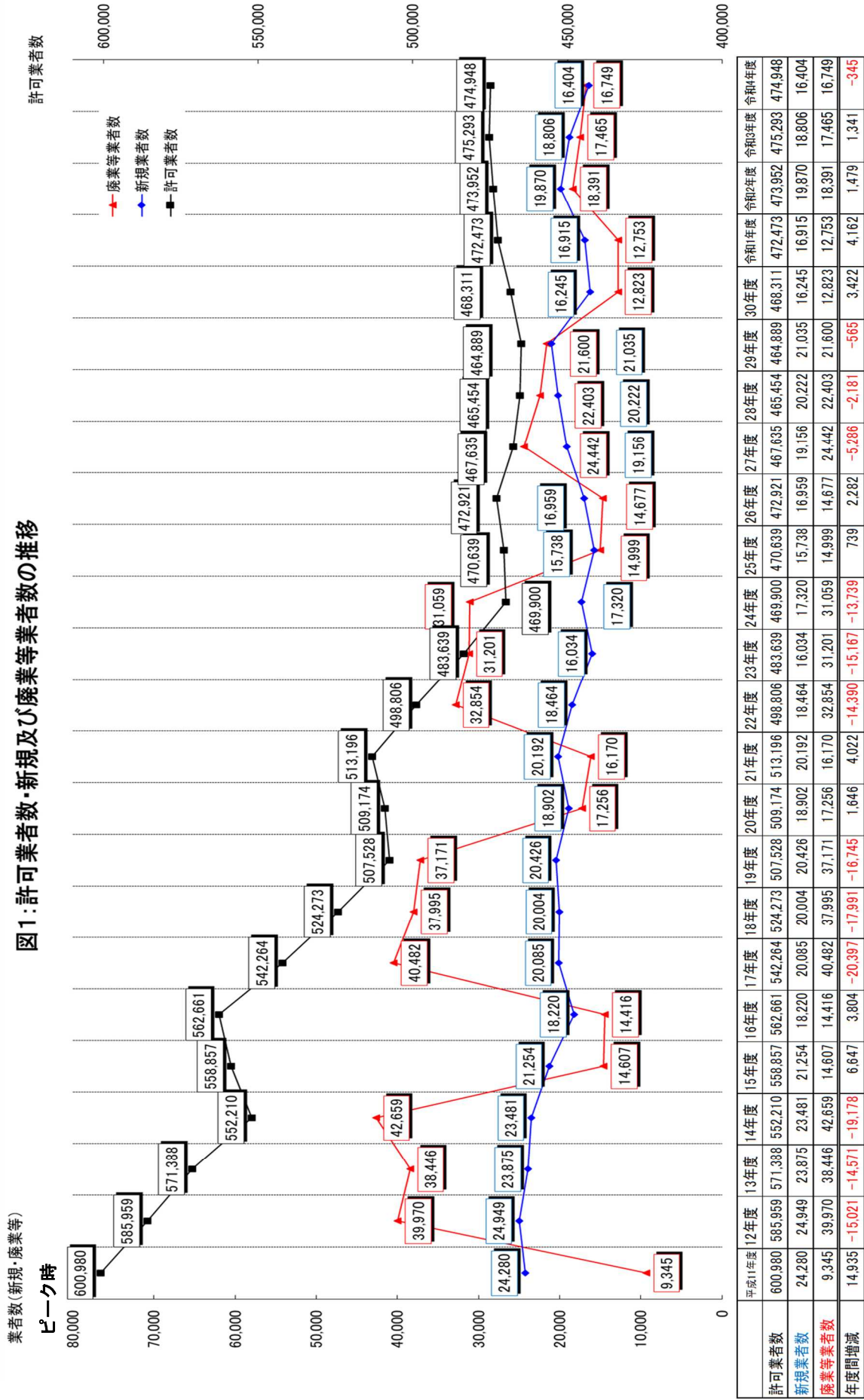
令和4年度中に新規に建設業許可を取得した業者は 16,404 業者で、前年度比 ▲2,402 業者（▲12.8%）の減少となった。（次ページ図1）

イ 廃業等

令和4年度中に建設業許可が失効した業者は 16,749 業者で、前年度比 ▲716 業者（▲4.1%）の減少となった。内訳としては、建設業を廃業した旨の届出を行った業者が 7,476 業者（前年度比 ▲567 業者（▲7.0%）の減少）、許可の更新手続きを行わないことにより許可が失効した業者が 9,273 業者（前年度比 ▲149 業者（▲1.6%）の減少）となっている。（次ページ図1）

^{注1} 建設業法（昭和24年法律第100号）第3条第1項の規定による建設業の許可を受けて建設業を営む者の数。二以上の都道府県の区域内に営業所を設けて建設業の営業を行う場合は国土交通大臣の許可を、一の都道府県の区域内にのみ営業所を設けて建設業の営業を行う場合は当該都道府県知事の許可を取得する。

図1：許可業者数・新規及び廃業等業者数の推移

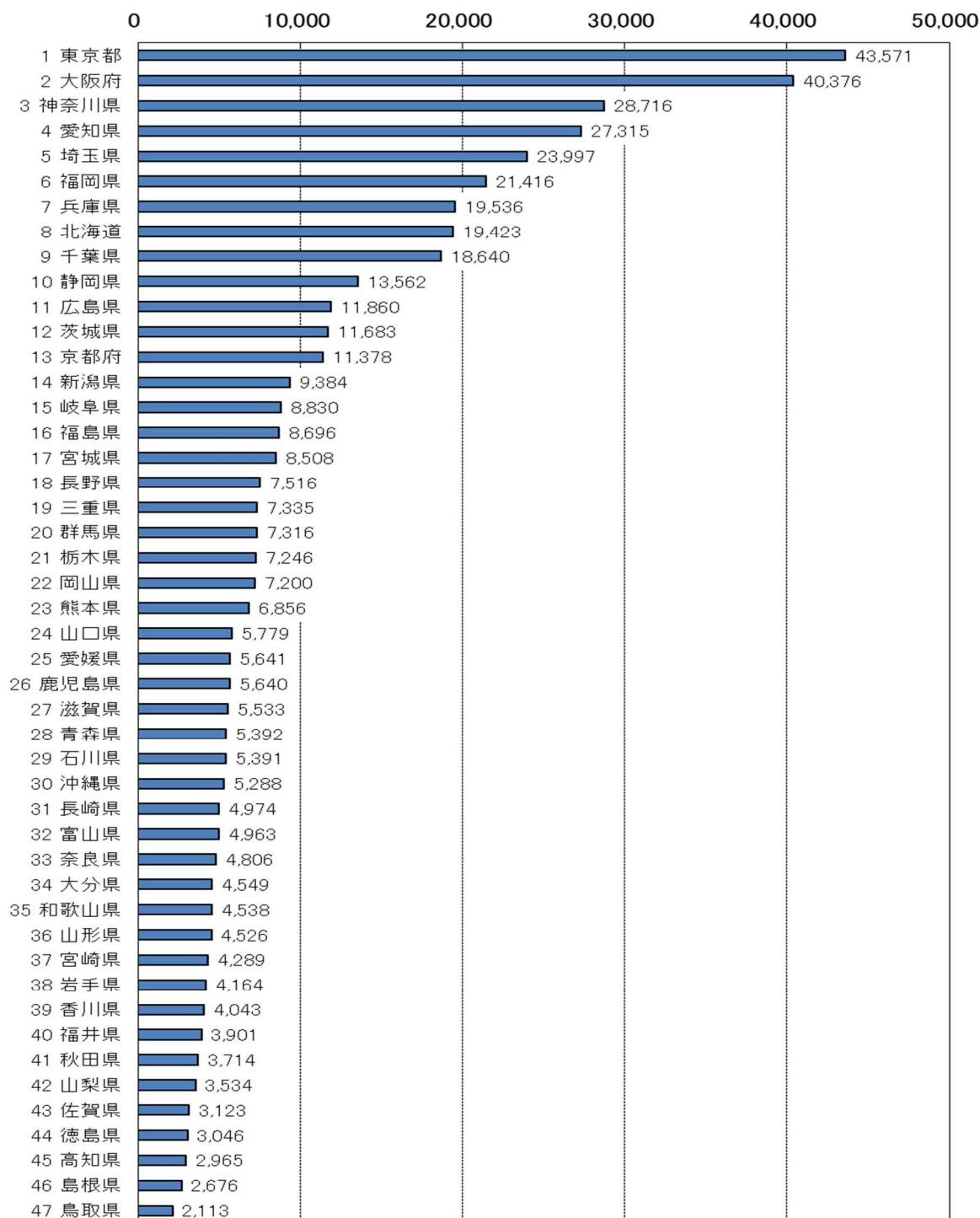


2. 都道府県別建設業許可業者数

(1) 令和5年3月末現在の状況

都道府県別建設業許可業者数は、東京都(43,571 業者。全体の 9.2%)、大阪府(40,376 業者。全体の 8.5%)、神奈川県(28,716 業者。全体の 6.0%) で多く、鳥取県(2,113 業者。全体の 0.4%)、島根県(2,676 業者。全体の 0.6%)、高知県(2,965 業者。全体の 0.6%) で少ない。(図2-1 及び表-2)

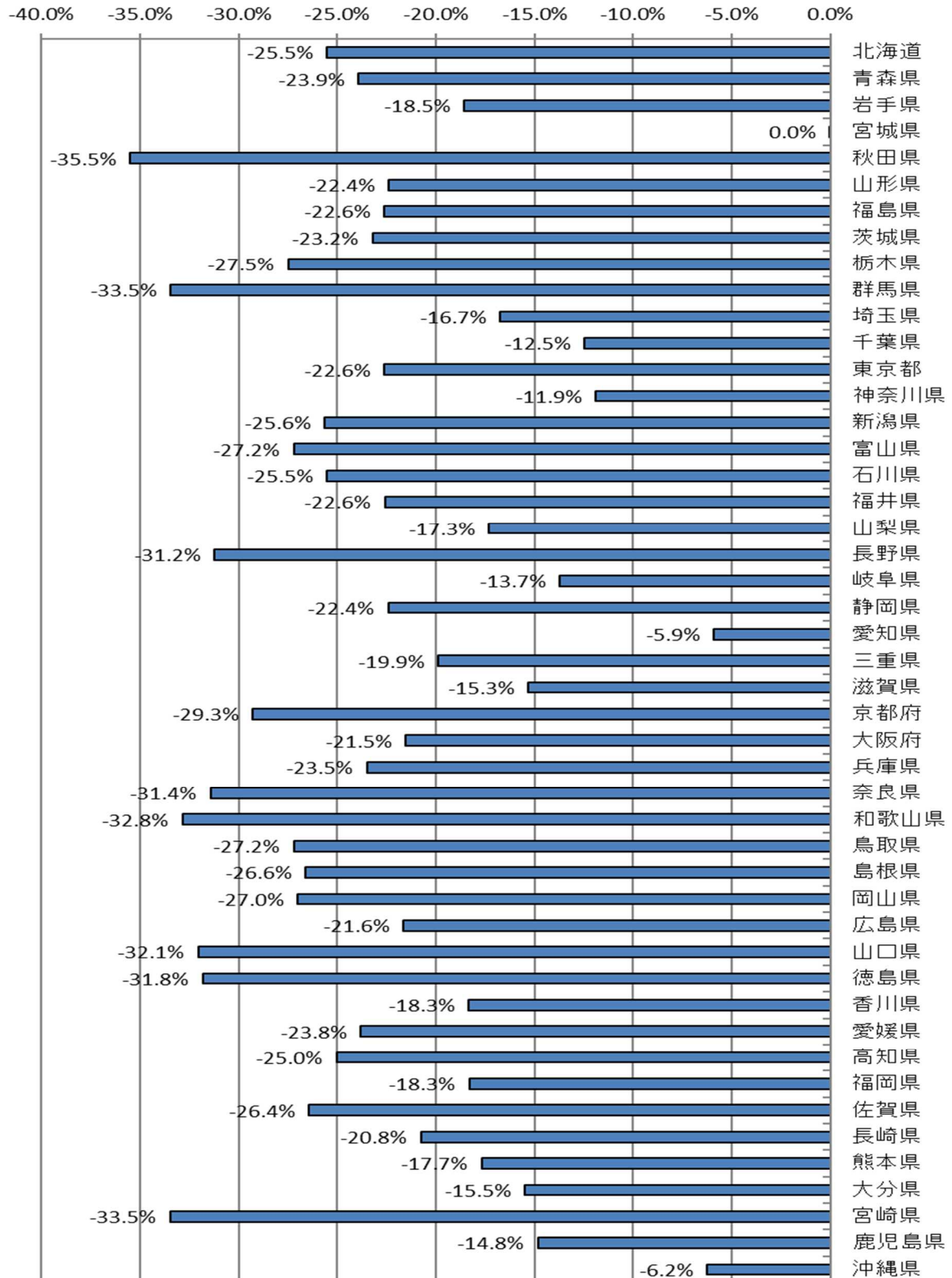
【図2-1：都道府県別建設業許可業者数】



(2) ピーク時との比較 (その1)

建設業許可業者数が最も多かった平成12年3月末時点の数と比較したところでは、全ての都道府県で減少し、秋田県(▲35.5%)、宮崎県(▲33.5%)、群馬県(▲33.5%)で減少率が高くなっている。(図2-2)

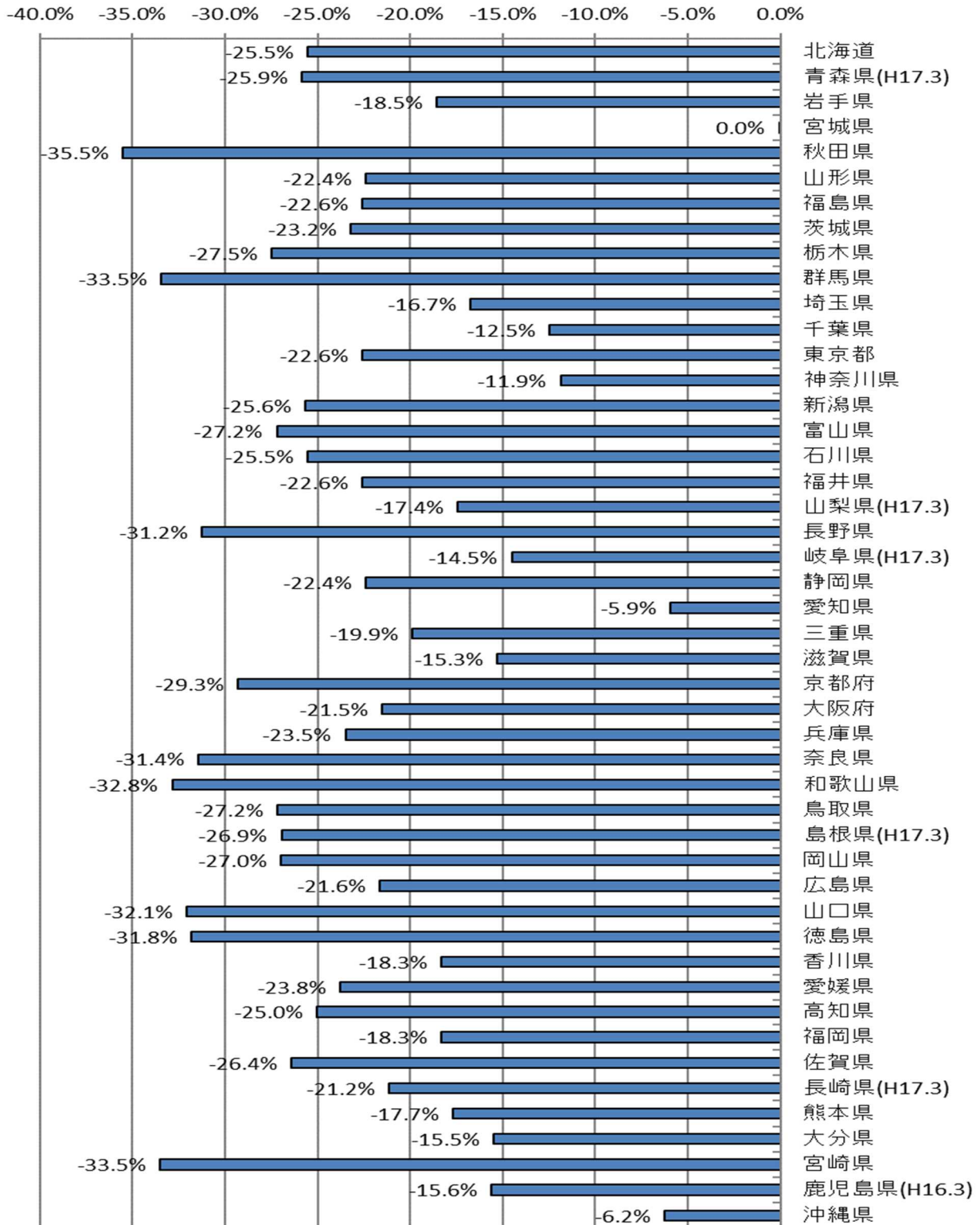
【図2-2：都道府県別建設業許可業者数増減率：ピーク時(平成12年3月末時点)との比較】



(3) ピーク時との比較 (その2)

都道府県毎で建設業許可業者数が最も多かった時点の数と比較したところでは、全ての都道府県で減少し、秋田県 (▲35.5%)、宮崎県 (▲33.5%)、群馬県 (▲33.5%) で減少率が高くなっている。(図2-3)

【図2-3：都道府県別許可業者数増減率：都道府県毎のピーク時との比較】



注)都道府県名の横に時点の記載のない都道府県については平成12年3月末時点との比較

3. 一般・特定別許可業者数

(1) 一般建設業の状況

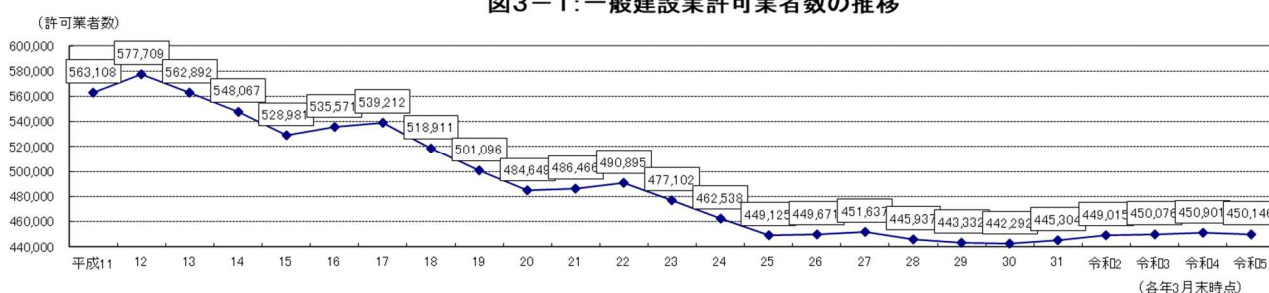
ア 前年同月比

一般建設業許可を取得している業者は 450,146 業者 で、前年同月比では ▲755 業者 (▲0.2%) の減少 となった。(図3-1 及び表-4)

イ ピーク時との比較

一般建設業許可業者数が最も多かった平成12年3月末時点の数と比較したところ、一般建設業の許可を取得している業者の数は ▲127,563 業者 (▲22.1%) の減少 となっている。(図3-1 及び表-4)

図3-1: 一般建設業許可業者数の推移



(2) 特定建設業の状況

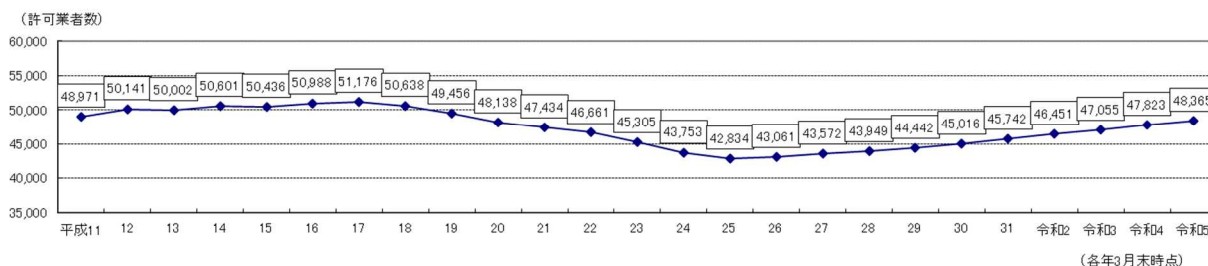
ア 前年同月比

特定建設業許可を取得している業者は 48,365 業者 で、前年同月比では 542 業者 (1.1%) の増加 となった。(図3-2 及び表-4)

イ ピーク時との比較

特定建設業許可業者数が最も多かった平成17年3月末時点の数と比較したところ、特定建設業の許可を取得している業者の数は ▲2,811 業者 (▲5.5%) の減少 となっている。(図3-2 及び表-4)

図3-2: 特定建設業許可業者数の推移



(注) 一般建設業許可業者数と特定建設業者許可業者数の和が建設業許可業者の総数と一致しないのは、例えば電気工事業については一般建設業、建築工事業については特定建設業と、一般と特定の両方の許可を取得している業者の数が重複して計上されているからである。

4. 業種別許可業者数

(1) 業種別許可の総数

建設業の許可は、土木工事業、建築工事業等の 29^{注2}の業種が設けられている。令和 5 年 3 月末現在における業種別許可の総数は 1,699,292 業者で、前年同月比 1.5%の増加となった。

建設業許可業者数が最も多かった平成 12 年 3 月末時点の、業種別許可の総数は 1,392,339 業者で、比較すると 22.0%の増加となっている。(表-3)

(2) 業種別許可業者数

令和 5 年 3 月末現在において、許可を取得している業者の数の多い業種は、

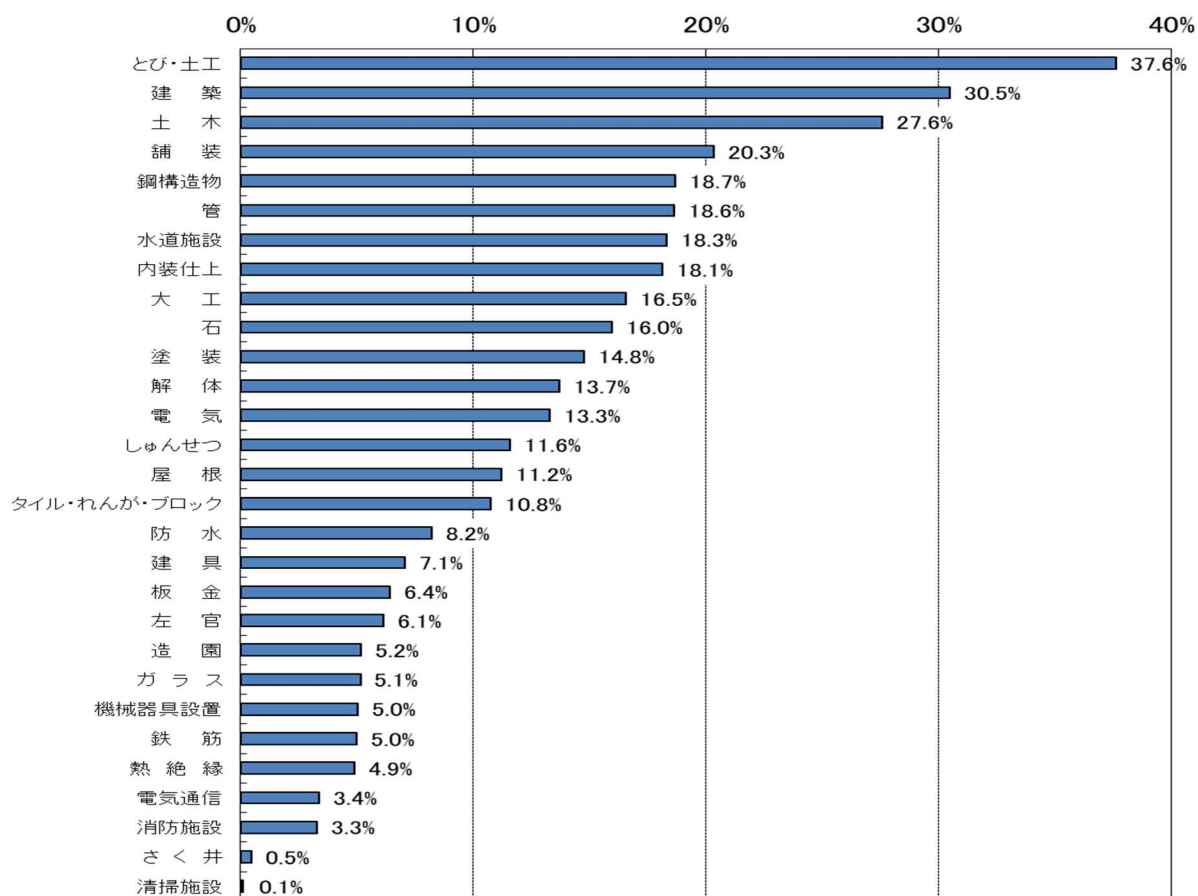
- ① とび・土工工事業 (178,667 業者 (全体の 37.6%) が取得)
- ② 建築工事業 (144,623 業者 (全体の 30.5%) が取得)
- ③ 土木工事業 (130,959 業者 (全体の 27.6%) が取得)

となっており、一方、取得している業者の数が少ない業種は

- ① 清掃施設工事業 (396 業者 (全体の 0.1%) が取得)
- ② さく井工事業 (2,281 業者 (全体の 0.5%) が取得)
- ③ 消防施設工事業 (15,653 業者 (全体の 3.3%) が取得)

となっている。(図 4-1 及び表-3)

【図 4-1：建設業許可業者における業種別許可の取得率】



注2 平成 28 年 6 月 1 日施行により、従前の 28 業種に解体工事業が追加された。

(3) 前年同月比

前年同月に比べて取得業者数が増加した許可業種は 24 業種となっており、増加数は解体工事業が 2,447 業者 (3.9%増加) と最も高く、以下、塗装工事業 2,052 業者 (3.0%増加)、鋼構造物工事業 1,880 業者 (2.2%増加) が続く。

また、前年同月に比べて取得業者数が減少した許可業種は 5 業種となっており、減少数は建築工事業が▲2,090 業者 (▲1.4%減少) と最も高く、以下、造園工事業▲250 業者 (▲1.0%減少)、土木工事業▲206 業者 (▲0.2%減少) が続く。(表④-1 及び表-3)

【表④-1：建設業許可業者における業種別許可業者数の増減表】

【業者数が増加した許可業種】		【業者数が減少した許可業種】	
許可業種	前年同月比	許可業種	前年同月比
解体	2,447 業者 (3.9%)	清掃施設	▲ 13 業者 (▲ -3.2%)
塗装	2,052 業者 (3.0%)	さく井	▲ 31 業者 (▲ -1.3%)
鋼構造物	1,880 業者 (2.2%)	土木	▲ 206 業者 (▲ -0.2%)
石	1,862 業者 (2.5%)	造園	▲ 250 業者 (▲ -1.0%)
内装仕上	1,843 業者 (2.2%)	建築	▲ 2,090 業者 (▲ -1.4%)
とび・土工	1,761 業者 (1.0%)		
屋根	1,663 業者 (3.2%)		
タイル・れんが・ブロック	1,655 業者 (3.3%)		
防水	1,418 業者 (3.8%)		
板金	1,250 業者 (4.3%)		
熱絶縁	1,191 業者 (5.4%)		
しゅんせつ	1,162 業者 (2.2%)		
ガラス	1,115 業者 (4.8%)		
左官	1,083 業者 (3.9%)		
大工	1,032 業者 (1.3%)		
建具	1,014 業者 (3.1%)		
舗装	926 業者 (1.0%)		
鉄筋	864 業者 (3.8%)		
電気	639 業者 (1.0%)		
水道施設	481 業者 (0.6%)		
管	295 業者 (0.3%)		
機械器具設置	287 業者 (1.2%)		
電気通信	243 業者 (1.5%)		
消防施設	46 業者 (0.3%)		

(4) 取得業種数別業者数

1 業種のみの許可を受けている業者は 219,996 業者 (全体の 46.3%、前年同月比▲1,917 業者の減少) で、複数業種の許可を受けている業者は 254,952 業者 (全体の 53.7%、前年同月比 1,572 業者の増加) であった。複数業種の許可を受けている業者の割合は、前年同月比 0.4 ポイント増加した。また、建設業許可業者数が最も多かった平成 12 年 3 月末時点と比較すると、1 業種のみの許可を受けている業者の割合は全体の 56.5% で、9.8 ポイント減少した。複数業種の許可を受けている業者の割合は全体の 43.5% で、9.8 ポイント増加した。

取得業種数別に比較すると、平成 12 年 3 月末時点より増加したのは 5 業種と 7~28 業種の許可を受けている業者で、8 業種が 8,341 業者と最も増加し、9 業種が 7,379 業者、10 業種が 3,958 業者と続く。減少したのは 1~4 業種と 6 業種の許可を受けている業者で、1 業種が▲119,736 業者と最も減少し、2 業種が▲32,712 業者、3 業種が▲10,089 業者と続く。(表-6)

5. 資本金階層別業者数

(1) 令和5年3月末現在の状況

建設業許可業者数を12の資本金階層別にみると、「資本金の額が300万円以上500万円未満の法人」が21.7%と最も多く、以下、「資本金の額が1,000万円以上2,000万円未満の法人(20.6%)」、「資本金の額が500万円以上1,000万円未満の法人(19.3%)」と続く。

個人及び資本金の額が3億円^{注3}未満の法人の数は472,540業者となっており、建設業許可業者数全体の99.5%を占めている。(表⑤-1及び表-5)

【表⑤-1：資本金階層別の許可業者数、構成比、累積構成比】

●資本金階層の別	許可業者数	構成比	累積構成比
①個人	68,274	14.4%	14.4%
②資本金の額が200万円未満の法人	27,744	5.8%	20.2%
③資本金の額が200万円以上300万円未満の法人	6,100	1.3%	21.5%
④資本金の額が300万円以上500万円未満の法人	103,116	21.7%	43.2%
⑤資本金の額が500万円以上1,000万円未満の法人	91,537	19.3%	62.5%
⑥資本金の額が1,000万円以上2,000万円未満の法人	97,801	20.6%	83.1%
⑦資本金の額が2,000万円以上5,000万円未満の法人	62,656	13.2%	96.3%
⑧資本金の額が5,000万円以上1億円未満の法人	12,299	2.6%	98.9%
⑨資本金の額が1億円以上3億円未満の法人	3,013	0.6%	99.5%
⑩資本金の額が3億円以上10億円未満の法人	1,194	0.3%	99.7%
⑪資本金の額が10億円以上100億円未満の法人	911	0.2%	99.9%
⑫資本金の額が100億円以上の法人	303	0.1%	100.0%

(2) 前年同月比

前年同月比では、資本金の額が300万円未満の法人及び「資本金の額が500万円以上1,000万円未満の法人」が増加傾向、「個人」及び資本金の額が3億円以上の法人が減少傾向にある。(表⑤-2及び表-5)

【表⑤-2：資本金階層別の許可業者数、前年同月比】

●資本金階層の別	許可業者数 (令和5年3月末)	前年同月比
①個人	68,274	▲ 2,646 (▲ 3.7 %)
②資本金の額が200万円未満の法人	27,744	2,256 (8.9 %)
③資本金の額が200万円以上300万円未満の法人	6,100	361 (6.3 %)
④資本金の額が300万円以上500万円未満の法人	103,116	▲ 980 (▲ 0.9 %)
⑤資本金の額が500万円以上1,000万円未満の法人	91,537	2,012 (2.2 %)
⑥資本金の額が1,000万円以上2,000万円未満の法人	97,801	▲ 1,709 (▲ 1.7 %)
⑦資本金の額が2,000万円以上5,000万円未満の法人	62,656	283 (0.5 %)
⑧資本金の額が5,000万円以上1億円未満の法人	12,299	61 (0.5 %)
⑨資本金の額が1億円以上3億円未満の法人	3,013	63 (2.1 %)
⑩資本金の額が3億円以上10億円未満の法人	1,194	▲ 31 (▲ 2.5 %)
⑪資本金の額が10億円以上100億円未満の法人	911	▲ 12 (▲ 1.3 %)
⑫資本金の額が100億円以上の法人	303	▲ 3 (▲ 1.0 %)
合計	474,948	▲ 345 (▲ 0.1 %)

^{注3} 中小企業基本法（昭和38年法律第154号）では、建設業を主たる事業として営む者について、資本金の額が3億円以下の会社並びに常時使用する従業員の数が300人以下の会社及び個人を中小企業者としている。

(3) ピーク時との比較

建設業許可業者数が最も多かった平成12年3月末時点の数と比較したところでは、「個人：▲89,953 業者（▲56.9%）」、「資本金の額が1,000万円以上2,000万円未満の法人：▲68,168 業者（▲41.1%）」の階層で、業者数の減少が顕著となっている。（表⑤-3及び表-5）

【表⑤-3：資本金階層別の許可業者数：ピーク時（平成12年3月末時点）との比較】

●資本金階層の別	許可業者数 (令和5年3月末)	平成12年3月末時点との比較
①個人	68,274	▲ 89,953 (▲ 56.9 %)
②資本金の額が200万円未満の法人	27,744	27,019 (3726.8 %)
③資本金の額が200万円以上300万円未満の法人	6,100	5,833 (2184.6 %)
④資本金の額が300万円以上500万円未満の法人	103,116	▲ 27,968 (▲ 21.3 %)
⑤資本金の額が500万円以上1,000万円未満の法人	91,537	27,345 (42.6 %)
⑥資本金の額が1,000万円以上2,000万円未満の法人	97,801	▲ 68,168 (▲ 41.1 %)
⑦資本金の額が2,000万円以上5,000万円未満の法人	62,656	▲ 1,306 (▲ 2.0 %)
⑧資本金の額が5,000万円以上1億円未満の法人	12,299	2,169 (21.4 %)
⑨資本金の額が1億円以上10億円未満の法人	4,207	▲ 589 (▲ 12.3 %)
⑩資本金の額が10億円以上の法人	1,214	▲ 414 (▲ 25.4 %)
合計	474,948	▲ 126,032 (▲ 21.0 %)

6. 兼業業者数

建設業以外の営業を行っているいわゆる兼業業者は139,173業者で、前年同月比1,447業者(1.1%)増加し、兼業業者が全体に占める割合は29.3%となり、前年同月比で0.3ポイント上昇した。

大臣許可業者・知事許可業者別では、兼業業者は、大臣許可業者が7,853業者(兼業率75.4%)、知事許可業者が131,320業者(同28.3%)となっており、兼業率は大臣許可業者が圧倒的に高い。

また、一般建設業と特定建設業の別では、兼業業者は、一般建設業が126,005業者(兼業率28.0%)、特定建設業が25,181業者(同52.1%)となっており、兼業率は特定建設業の方が高い。

建設業許可業者数が最も多かった平成12年3月末時点では、兼業業者の割合は21.3%で、比較すると8.0ポイント上昇している。(表-6)

7. 事業承継認可件数

令和2年10月1日施行の建設業法改正に伴い、建設業許可の承継制度が新設された。令和4年4月から令和5年3月末までの年間の認可件数は1,135件となっており、大臣許可が28件、知事許可が1,107件となっている。内訳は、譲渡及び譲受けが961件、合併が62件、分割が32件、相続が80件となっており、譲渡及び譲受けが認可件数全体の84.7%を占めている。

なお、建設業許可の承継制度が新設された令和2年10月1日から令和5年3月末までの事業承継認可件数の合計数は2,465件となった。(表-7)

表－1 建設業許可（登録）業者数の推移

	総 数		大 臣		知 事		大臣／総数
		対前年伸び率		対前年伸び率		対前年伸び率	
昭和30年	61,836	—	2,607	—	59,229	—	4.2%
31年	65,741	6.3%	2,878	10.4%	62,863	6.1%	4.4%
32年	67,193	2.2%	2,914	1.3%	64,279	2.3%	4.3%
33年	68,338	1.7%	2,852	-2.1%	65,486	1.9%	4.2%
34年	70,811	3.6%	2,921	2.4%	67,890	3.7%	4.1%
35年	74,317	5.0%	2,992	2.4%	71,325	5.1%	4.0%
36年	76,889	3.5%	3,290	10.0%	73,599	3.2%	4.3%
37年	78,889	2.6%	3,401	3.4%	75,488	2.6%	4.3%
38年	83,199	5.5%	3,523	3.6%	79,676	5.5%	4.2%
39年	90,008	8.2%	3,951	12.1%	86,057	8.0%	4.4%
40年	97,624	8.5%	4,288	8.5%	93,336	8.5%	4.4%
41年	107,950	10.6%	4,367	1.8%	103,583	11.0%	4.0%
42年	120,438	11.6%	4,659	6.7%	115,779	11.8%	3.9%
43年	132,979	10.4%	4,729	1.5%	128,250	10.8%	3.6%
44年	147,095	10.6%	4,771	0.9%	142,324	11.0%	3.2%
45年	163,139	10.9%	4,901	2.7%	158,238	11.2%	3.0%
46年	192,785	18.2%	5,076	3.6%	187,709	18.6%	2.6%
47年	294,844	52.9%	5,915	16.5%	288,929	53.9%	2.0%
48年	301,671	2.3%	6,039	2.1%	295,632	2.3%	2.0%
49年	302,886	0.4%	6,631	9.8%	296,255	0.2%	2.2%
50年	350,817	15.8%	6,331	-4.5%	344,486	16.3%	1.8%
51年	397,180	13.2%	6,770	6.9%	390,410	13.3%	1.7%
52年	428,363	7.9%	7,135	5.4%	421,228	7.9%	1.7%
53年	460,909	7.6%	7,314	2.5%	453,595	7.7%	1.6%
54年	474,789	3.0%	7,513	2.7%	467,276	3.0%	1.6%
55年	488,520	2.9%	7,465	-0.6%	481,055	2.9%	1.5%
56年	496,210	1.6%	7,622	2.1%	488,588	1.6%	1.5%
57年	510,799	2.9%	7,842	2.9%	502,957	2.9%	1.5%
58年	514,047	0.6%	7,994	1.9%	506,053	0.6%	1.6%
59年	515,729	0.3%	8,134	1.8%	507,595	0.3%	1.6%
60年	518,964	0.6%	8,337	2.5%	510,627	0.6%	1.6%
61年	517,186	-0.3%	8,624	3.4%	508,562	-0.4%	1.7%
62年	510,844	-1.2%	8,576	-0.6%	502,268	-1.2%	1.7%
63年	510,319	-0.1%	8,665	1.0%	501,654	-0.1%	1.7%
平成元年	510,316	-0.0%	8,775	1.3%	501,541	-0.0%	1.7%
2年	508,874	-0.3%	8,944	1.9%	499,930	-0.3%	1.8%
3年	515,440	1.3%	9,022	0.9%	506,418	1.3%	1.8%
4年	522,450	1.4%	9,124	1.1%	513,326	1.4%	1.7%
5年	530,665	1.6%	9,332	2.3%	521,333	1.6%	1.8%
6年	543,033	2.3%	9,619	3.1%	533,414	2.3%	1.8%
7年	551,661	1.6%	9,871	2.6%	541,790	1.6%	1.8%
8年	557,175	1.0%	10,062	1.9%	547,113	1.0%	1.8%
9年	564,849	1.4%	10,485	4.2%	554,364	1.3%	1.9%
10年	568,548	0.7%	10,724	2.3%	557,824	0.6%	1.9%
11年	586,045	3.1%	10,815	0.8%	575,230	3.1%	1.8%
12年	600,980	2.5%	10,899	0.8%	590,081	2.6%	1.8%
13年	585,959	-2.5%	10,877	-0.2%	575,082	-2.5%	1.9%
14年	571,388	-2.5%	10,909	0.3%	560,479	-2.5%	1.9%
15年	552,210	-3.4%	10,630	-2.6%	541,580	-3.4%	1.9%
16年	558,857	1.2%	10,572	-0.5%	548,285	1.2%	1.9%
17年	562,661	0.7%	10,607	0.3%	552,054	0.7%	1.9%
18年	542,264	-3.6%	10,541	-0.6%	531,723	-3.7%	1.9%
19年	524,273	-3.3%	10,257	-2.7%	514,016	-3.3%	2.0%
20年	507,528	-3.2%	10,076	-1.8%	497,452	-3.2%	2.0%
21年	509,174	0.3%	9,896	-1.8%	499,278	0.4%	1.9%
22年	513,196	0.8%	9,780	-1.2%	503,416	0.8%	1.9%
23年	498,806	-2.8%	9,735	-0.5%	489,071	-2.8%	2.0%
24年	483,639	-3.0%	9,746	0.1%	473,893	-3.1%	2.0%
25年	469,900	-2.8%	9,790	0.5%	460,110	-2.9%	2.1%
26年	470,639	0.2%	9,811	0.2%	460,828	0.2%	2.1%
27年	472,921	0.5%	9,833	0.2%	463,088	0.5%	2.1%
28年	467,635	-1.1%	9,927	1.0%	457,708	-1.2%	2.1%
29年	465,454	-0.5%	10,058	1.3%	455,396	-0.5%	2.2%
30年	464,889	-0.1%	10,184	1.3%	454,705	-0.2%	2.2%
31年	468,311	0.7%	10,239	0.5%	458,072	0.7%	2.2%
令和2年	472,473	0.9%	10,259	0.2%	462,214	0.9%	2.2%
令和3年	473,952	0.3%	10,267	0.1%	463,685	0.3%	2.2%
令和4年	475,293	0.3%	10,373	1.0%	464,920	0.3%	2.2%
令和5年	474,948	-0.1%	10,422	0.5%	464,526	-0.1%	2.2%

(注1) 各年3月末現在

(注2) 「対前年伸び率」及び「大臣／総数」は、小数点以下第2位を四捨五入して表示

表－2 全国許可業者数調べ

(令和5年3月末現在)

	大臣			知事			合計
	一般	特定	純計	一般	特定	純計	(純計)
北海道	111	87	160	18,046	2,452	19,263	19,423
青森県	47	28	58	5,119	561	5,334	5,392
岩手県	38	31	54	3,967	423	4,110	4,164
宮城県	150	92	191	7,843	810	8,317	8,508
秋田県	33	29	45	3,499	421	3,669	3,714
山形県	55	55	78	4,278	431	4,448	4,526
福島県	76	54	104	8,294	743	8,592	8,696
茨城県	77	64	118	11,135	951	11,565	11,683
栃木県	55	51	81	6,907	623	7,165	7,246
群馬県	75	70	105	6,956	586	7,211	7,316
埼玉県	304	207	421	22,948	1,140	23,576	23,997
千葉県	181	147	265	17,714	1,230	18,375	18,640
東京都	1,847	1,662	2,712	37,916	4,167	40,859	43,571
神奈川県	363	322	531	27,134	1,781	28,185	28,716
新潟県	97	84	129	8,944	996	9,255	9,384
富山県	107	67	128	4,665	432	4,835	4,963
石川県	93	70	123	5,033	440	5,268	5,391
福井県	48	44	71	3,644	466	3,830	3,901
山梨県	21	22	33	3,304	340	3,501	3,534
長野県	58	56	88	7,058	831	7,428	7,516
岐阜県	118	92	159	8,370	725	8,671	8,830
静岡県	128	89	179	12,869	1,016	13,383	13,562
愛知県	460	292	590	25,805	1,814	26,725	27,315
三重県	66	63	101	6,975	628	7,234	7,335
滋賀県	50	41	79	5,159	548	5,454	5,533
京都府	149	131	215	10,527	1,084	11,163	11,378
大阪府	1,127	768	1,504	37,233	2,966	38,872	40,376
兵庫県	264	217	375	18,212	1,793	19,161	19,536
奈良県	41	44	68	4,500	487	4,738	4,806
和歌山県	48	52	69	4,257	558	4,469	4,538
鳥取県	34	15	39	1,989	247	2,074	2,113
島根県	37	27	49	2,464	368	2,627	2,676
岡山県	107	86	155	6,522	916	7,045	7,200
広島県	195	131	270	11,117	902	11,590	11,860
山口県	67	52	91	5,371	572	5,688	5,779
徳島県	37	24	44	2,816	320	3,002	3,046
香川県	71	55	95	3,757	405	3,948	4,043
愛媛県	40	29	56	5,260	582	5,585	5,641
高知県	12	12	21	2,713	424	2,944	2,965
福岡県	305	218	402	19,773	2,052	21,014	21,416
佐賀県	47	40	64	2,941	278	3,059	3,123
長崎県	43	31	58	4,671	570	4,916	4,974
熊本県	54	44	78	6,367	794	6,778	6,856
大分県	39	25	48	4,312	461	4,501	4,549
宮崎県	31	24	41	4,004	489	4,248	4,289
鹿児島県	52	40	65	5,334	705	5,575	5,640
沖縄県	7	7	12	4,959	946	5,276	5,288
合計	7,465	5,891	10,422	442,681	42,474	464,526	474,948

表2-2 都道府県別許可業者数の推移

	平成12年	16年	17年	18年	19年	20年	21年	22年	23年	24年	25年	26年	27年	28年	29年	30年	31年	令和2年	令和3年	令和4年	令和5年	対前年 伸び率
北海道	26,074	24,656	24,561	23,777	23,109	22,349	22,272	22,200	21,518	20,774	20,157	20,108	20,125	19,743	19,556	19,478	19,523	19,566	19,467	19,491	19,423	-0.3%
青森県	7,086	7,241	7,272	7,013	6,751	6,473	6,419	6,350	6,142	5,918	5,750	5,745	5,738	5,682	5,640	5,585	5,622	5,608	5,543	5,484	5,392	-1.7%
岩手県	5,112	5,065	5,083	4,904	4,754	4,580	4,535	4,538	4,383	4,300	4,216	4,250	4,287	4,287	4,295	4,234	4,256	4,258	4,219	4,218	4,164	-1.3%
宮城県	8,512	8,147	8,179	7,945	7,746	7,581	7,581	7,601	7,438	7,625	7,573	7,767	7,922	8,017	8,104	8,281	8,380	8,514	8,541	8,549	8,508	-0.5%
秋田県	5,758	5,377	5,409	5,188	4,977	4,748	4,683	4,661	4,461	4,278	4,097	4,093	4,083	4,016	3,931	3,867	3,835	3,823	3,784	3,756	3,714	-1.1%
山形県	5,832	5,720	5,767	5,579	5,408	5,184	5,115	5,083	4,940	4,783	4,720	4,728	4,765	4,747	4,702	4,656	4,668	4,641	4,573	4,563	4,526	-0.8%
福島県	11,235	10,506	10,557	10,160	9,788	9,403	9,400	9,395	9,043	8,753	8,682	8,893	9,026	8,997	8,984	8,945	8,955	9,007	8,856	8,776	8,696	-0.9%
茨城県	15,215	13,863	13,979	13,561	13,078	12,722	12,855	13,058	12,810	12,573	12,197	12,153	12,182	12,132	12,049	11,933	11,937	12,001	11,943	11,838	11,683	-1.3%
栃木県	9,992	9,189	9,295	8,915	8,626	8,324	8,364	8,422	8,031	7,718	7,479	7,504	7,578	7,417	7,306	7,262	7,347	7,382	7,370	7,324	7,246	-1.1%
群馬県	10,994	9,842	9,899	9,359	9,011	8,608	8,587	8,596	8,279	7,935	7,603	7,576	7,615	7,488	7,389	7,386	7,407	7,463	7,454	7,389	7,316	-1.0%
埼玉県	28,815	26,082	26,503	25,566	24,937	24,174	24,580	25,042	24,428	23,781	23,210	23,247	23,310	23,054	23,130	23,137	23,291	23,635	23,731	23,909	23,997	0.4%
千葉県	21,291	19,607	19,825	19,155	18,578	18,264	18,592	18,875	18,467	18,080	17,832	17,930	18,136	18,087	18,107	18,154	18,320	18,564	18,674	18,700	18,640	-0.3%
東京都	56,300	50,479	50,978	49,097	47,270	46,245	46,860	47,496	46,460	44,896	43,690	43,607	43,874	43,280	42,770	42,730	43,090	43,444	43,428	43,535	43,571	0.1%
神奈川県	32,587	30,094	30,500	29,330	28,356	27,512	28,000	28,608	28,127	27,484	26,829	26,950	27,171	27,003	27,128	27,342	27,688	28,053	28,306	28,576	28,716	0.5%
新潟県	12,619	11,943	12,037	11,700	11,444	11,214	11,266	11,365	11,132	10,724	10,439	10,412	10,395	10,212	10,076	9,843	9,826	9,794	9,624	9,509	9,384	-1.3%
富山県	6,817	6,545	6,596	6,371	6,116	5,904	5,880	5,871	5,673	5,490	5,318	5,306	5,308	5,223	5,147	5,075	5,073	5,096	5,059	5,015	4,963	-1.0%
石川県	7,237	6,674	6,756	6,551	6,365	6,192	6,189	6,194	5,941	5,752	5,558	5,548	5,567	5,481	5,453	5,401	5,418	5,457	5,445	5,432	5,391	-0.8%
福井県	5,039	4,835	4,880	4,789	4,639	4,484	4,445	4,444	4,340	4,221	4,106	4,077	4,078	4,016	3,958	3,921	3,915	3,927	3,908	3,920	3,901	-0.5%
山梨県	4,274	4,257	4,280	4,169	4,052	3,858	3,840	3,841	3,734	3,648	3,557	3,558	3,586	3,555	3,509	3,496	3,509	3,529	3,531	3,540	3,534	-0.2%
長野県	10,930	10,356	10,370	9,918	9,534	9,020	8,938	8,927	8,592	8,283	7,993	7,981	7,985	7,834	7,681	7,552	7,587	7,640	7,659	7,534	7,516	-0.2%
岐阜県	10,233	10,166	10,329	10,058	9,794	9,443	9,406	9,441	9,217	8,923	8,627	8,612	8,621	8,545	8,527	8,486	8,566	8,686	8,724	8,786	8,830	0.5%
静岡県	17,477	16,653	16,860	16,350	16,018	15,716	15,952	16,222	15,865	15,463	15,095	15,106	14,972	14,582	14,070	13,782	13,730	13,721	13,658	13,628	13,562	-0.5%
愛知県	29,036	27,652	27,952	27,079	26,483	26,079	26,382	26,838	26,407	25,748	25,140	25,327	25,562	25,504	25,621	25,842	26,196	26,558	26,854	27,155	27,315	0.6%
三重県	9,155	8,778	8,820	8,526	8,227	7,946	7,960	8,011	7,807	7,613	7,360	7,385	7,435	7,321	7,285	7,276	7,293	7,318	7,347	7,359	7,355	-0.3%
滋賀県	6,533	6,329	6,402	6,198	6,027	5,848	5,853	5,866	5,717	5,593	5,430	5,454	5,475	5,393	5,358	5,356	5,390	5,430	5,493	5,551	5,533	-0.3%
京都府	16,088	14,925	15,093	14,489	14,041	13,475	13,473	13,486	12,897	12,323	11,665	11,606	11,616	11,345	11,238	11,148	11,258	11,360	11,378	11,393	11,378	-0.1%
大阪府	51,455	44,693	44,660	42,116	40,138	38,487	38,651	39,378	38,399	37,363	36,270	36,485	36,845	36,688	36,959	37,454	38,076	38,822	39,525	40,042	40,376	0.8%
兵庫県	25,536	22,947	23,069	22,097	21,227	20,412	20,491	20,635	20,000	19,330	18,734	18,718	18,870	18,665	18,733	18,868	19,061	19,275	19,437	19,500	19,536	0.2%
奈良県	7,008	6,662	6,720	6,541	6,337	6,081	5,927	5,865	5,525	5,221	4,952	4,948	4,952	4,856	4,805	4,781	4,800	4,828	4,819	4,823	4,806	-0.4%
和歌山県	6,758	6,203	6,222	5,960	5,723	5,503	5,418	5,377	5,137	4,925	4,737	4,745	4,747	4,683	4,655	4,562	4,552	4,571	4,555	4,565	4,538	-0.6%
鳥取県	2,902	2,830	2,836	2,735	2,651	2,521	2,464	2,425	2,307	2,232	2,156	2,126	2,137	2,113	2,080	2,064	2,077	2,095	2,115	2,122	2,113	-0.4%
島根県	3,646	3,636	3,663	3,582	3,481	3,356	3,305	3,276	3,179	3,068	2,983	2,959	2,945	2,868	2,828	2,796	2,775	2,754	2,722	2,699	2,676	-0.9%
岡山県	9,862	8,939	8,932	8,485	8,101	7,770	7,747	7,778	7,495	7,243	7,042	7,063	7,100	7,018	7,013	7,012	7,053	7,114	7,164	7,207	7,200	-0.1%
広島県	15,135	14,216	14,352	13,904	13,484	13,015	13,005	13,052	12,636	12,213	11,819	11,763	11,817	11,620	11,603	11,595	11,684	11,789	11,859	11,914	11,860	-0.5%
山口県	8,505	7,881	7,929	7,719	7,405	7,117	7,033	6,976	6,736	6,466	6,202	6,190	6,168	6,040	5,931	5,839	5,825	5,821	5,832	5,813	5,779	-0.6%
徳島県	4,468	4,261	4,256	4,093	3,895	3,750	3,729	3,715	3,540	3,340	3,213	3,229	3,251	3,208	3,141	3,092	3,103	3,126	3,126	3,089	3,046	-1.4%
香川県	4,950	4,635	4,576	4,482	4,397	4,264	4,249	4,248	4,178	4,048	3,949	3,967	3,969	3,959	3,945	3,951	3,956	4,007	4,032	4,017	4,043	0.6%
愛媛県	7,402	7,115	7,117	6,879	6,626	6,355	6,313	6,312	6,101	5,899	5,636	5,641	5,676	5,625	5,600	5,574	5,602	5,644	5,651	5,659	5,641	-0.3%
高知県	3,955	3,796	3,808	3,672	3,523	3,367	3,363	3,348	3,239	3,103	2,988	2,979	2,979	2,940	2,912	2,932	2,946	2,964	2,959	2,957	2,965	0.3%
福岡県	26,217	24,692	24,898	24,060	23,284	22,656	22,759	23,087	22,341	21,548	20,836	20,804	20,850	20,578	20,516	20,504	20,719	20,941	21,137	21,330	21,416	0.4%
佐賀県	4,244	3,918	3,920	3,745	3,598	3,442	3,436	3,468	3,388	3,310	3,209	3,203	3,211	3,192	3,146	3,127	3,154	3,161	3,132	3,122	3,123	0.0%
長崎県	6,277	6,299	6,309	6,093	5,895	5,668	5,588	5,548	5,369	5,162	5,049	5,028	5,024	4,956	4,897	4,907	4,921	4,934	4,940	4,991	4,974	-0.3%
熊本県	8,327	7,754	7,748	7,512	7,300	7,091	7,132	7,128	6,938	6,697	6,521	6,548	6,586	6,479	6,517	6,538	6,639	6,711	6,774	6,822	6,856	0.5%
大分県	5,382	5,217	5,240	5,138	5,004	4,862	4,827	4,846	4,731	4,592	4,501	4,487	4,492	4,487	4,508	4,500	4,532	4,540	4,570	4,559	4,549	-0.2%
宮崎県	6,448	6,014	6,023	5,817	5,525	5,317	5,256	5,261	5,004	4,780	4,622	4,620	4,578	4,485	4,396	4,344	4,350	4,343	4,316	4,289	4,289	-0.7%
鹿児島県	6,622	6,683	6,680	6,498	6,343	6,169	6,123	6,116	5,914	5,755	5,558	5,562	5,613	5,557	5,543	5,527	5,597	5,616	5,634	5,611	5,640	0.5%
沖縄県	5,640	5,485	5,521	5,389	5,207	4,979	4,911	4,926	4,800	4,665	4,600	4,651	4,699	4,687	4,712	4,754	4,809	4,942	5,084	5,201	5,288	1.7%
合計	600,980	558,857	562,661	542,264	524,273	507,528	509,174	513,196	498,806	483,639	469,900	470,639	472,921	467,635	465,454	464,889	468,311	472,473	473,952	475,293	474,948	-0.1%

(注1) 各年3月末現在

(注2) 「対前年伸び率」は小数点以下第2位を四捨五入して表示

(注3) 都道府県別の許可業者数のピーク時について色付けで表示

表－3 業種別許可業者数の推移

	平成12年	22年	23年	24年	25年	26年	27年	28年	29年	30年	31年	令和2年	令和3年	令和4年	令和5年	対前年 伸び率	対12年 伸び率	
土 木	167,891	149,020	144,039	139,049	134,480	133,904	133,833	132,152	130,932	129,978	130,323	130,854	130,888	131,165	130,959	-0.2%	-22.0%	
建 築	226,778	184,849	177,407	170,554	164,038	163,246	162,538	158,263	154,808	151,580	151,188	150,676	148,430	146,713	144,623	-1.4%	-36.2%	
大 工	64,368	66,463	66,330	65,975	65,594	66,630	67,984	68,629	69,818	71,553	73,263	74,775	76,048	77,553	78,585	1.3%	22.1%	
左 官	16,159	19,045	19,311	19,574	19,768	20,314	21,093	21,732	22,600	23,741	24,842	25,915	26,893	28,117	29,200	3.9%	80.7%	
とび・土工	160,496	163,993	161,895	159,264	157,157	158,645	160,980	162,041	163,849	166,230	168,691	171,511	174,289	176,906	178,667	1.0%	11.3%	
石	47,476	58,218	58,186	58,094	58,173	59,239	60,673	61,778	63,368	65,322	67,425	69,490	71,575	74,007	75,869	2.5%	59.8%	
屋 根	27,458	35,467	36,310	37,061	37,822	38,989	40,347	41,477	42,825	44,528	46,241	47,899	49,718	51,655	53,318	3.2%	94.2%	
電 気	53,743	54,071	54,039	53,932	54,226	55,437	56,702	57,203	57,984	58,896	59,896	60,934	61,698	62,505	63,144	1.0%	17.5%	
管	88,534	88,234	86,866	85,139	83,648	83,890	84,260	83,754	83,968	84,454	85,578	86,632	87,403	88,143	88,438	0.3%	-0.1%	
タイル・れんが・ブロック	27,919	34,006	34,805	35,429	36,083	37,136	38,343	39,444	40,790	42,481	44,219	45,864	47,569	49,479	51,134	3.3%	83.2%	
鋼構造物	56,855	69,578	69,747	69,622	69,708	70,832	72,375	73,601	75,360	77,490	79,774	82,006	84,222	86,718	88,598	2.2%	55.8%	
鉄 筋	9,960	13,612	14,100	14,460	14,784	15,183	15,852	16,565	17,621	18,918	19,848	20,756	21,746	22,780	23,644	3.8%	137.4%	
舗 装	87,752	92,653	91,017	89,237	87,772	88,136	88,982	89,117	89,634	90,459	91,720	93,030	94,258	95,586	96,512	1.0%	10.0%	
しゅんせつ	33,700	43,629	43,544	43,298	43,305	43,915	44,855	45,541	46,634	47,926	49,352	50,739	52,188	53,795	54,957	2.2%	63.1%	
板 金	13,149	18,002	18,604	19,101	19,531	20,142	20,960	21,744	22,804	24,124	25,335	26,503	27,745	29,161	30,411	4.3%	131.3%	
ガラス	8,986	13,312	13,879	14,372	14,830	15,404	16,165	16,890	17,820	18,993	20,054	21,061	22,095	23,342	24,457	4.8%	172.3%	
塗 装	36,896	48,469	49,204	49,788	50,318	51,560	53,119	54,626	56,565	59,058	61,368	63,503	65,780	68,104	70,156	3.0%	90.1%	
防 水	14,977	23,327	24,284	25,091	25,786	26,540	27,592	28,590	29,941	31,584	32,970	34,361	35,855	37,496	38,914	3.8%	159.8%	
内装仕上	57,026	65,993	66,881	67,048	67,397	68,642	70,230	71,478	73,072	75,168	77,384	79,634	81,820	84,111	85,954	2.2%	50.7%	
機械器具設置	18,050	19,714	19,997	20,046	20,267	20,546	20,780	20,935	21,220	21,685	22,176	22,672	23,143	23,610	23,897	1.2%	32.4%	
熱絶縁	6,794	11,309	11,959	12,566	13,074	13,675	14,453	15,207	16,223	17,452	18,567	19,674	20,799	22,150	23,341	5.4%	243.6%	
電気通信	10,847	13,252	13,458	13,578	13,570	13,725	13,934	14,086	14,243	14,484	14,779	15,007	15,345	15,730	15,973	1.5%	47.3%	
造 園	35,033	30,796	29,657	28,540	27,509	27,133	26,858	26,320	25,938	25,527	25,466	25,324	25,044	24,824	24,574	-1.0%	-29.9%	
さく井	3,414	2,899	2,793	2,701	2,616	2,594	2,569	2,527	2,476	2,423	2,399	2,377	2,352	2,312	2,281	-1.3%	-33.2%	
建 具	20,673	23,613	23,920	24,083	24,296	24,845	25,607	26,182	26,986	28,158	29,271	30,339	31,319	32,530	33,544	3.1%	62.3%	
水道施設	80,592	86,146	84,475	82,793	81,342	81,505	82,036	81,926	82,148	82,597	83,645	84,623	85,443	86,474	86,955	0.6%	7.9%	
消防施設	16,013	15,239	15,226	15,116	14,925	14,942	15,047	14,979	14,993	15,063	15,264	15,381	15,441	15,607	15,653	0.3%	-2.2%	
清掃施設	806	592	563	540	511	499	483	470	458	446	444	432	425	409	396	-3.2%	-50.9%	
解 体	-	-	-	-	-	-	-	-	-	13,798	29,335	43,186	55,842	60,926	62,691	65,138	3.9%	-
合 計	1,392,339	1,445,501	1,432,496	1,416,051	1,402,530	1,417,248	1,438,650	1,447,257	1,478,876	1,519,653	1,564,668	1,607,814	1,640,457	1,673,673	1,699,292	1.5%	22.0%	

(注1) 各年3月末現在

(注2) 「対前年伸び率」は小数点以下第2位を四捨五入して表示

(注3) 解体工事業については、平成28年6月1日施行により追加

表－４ 建設業許可業者数の推移（一般・特定建設業別）

	一 般			特 定			総 数 (純計)
	大 臣	知 事	合 計	大 臣	知 事	合 計	
4年	6,160	498,904	505,064	5,351	30,974	36,325	522,450
	-0.0%	1.2%	1.2%	2.8%	5.3%	4.9%	1.4%
5年	6,278	505,860	512,138	5,488	32,827	38,315	530,665
	1.9%	1.4%	1.4%	2.6%	6.0%	5.5%	1.6%
6年	6,470	517,096	523,566	5,697	34,776	40,473	543,033
	3.1%	2.2%	2.2%	3.8%	5.9%	5.6%	2.3%
7年	6,625	524,380	531,005	5,893	36,967	42,860	551,661
	2.4%	1.4%	1.4%	3.4%	6.3%	5.9%	1.6%
8年	6,704	528,854	535,558	6,079	39,045	45,124	557,175
	1.2%	0.9%	0.9%	3.2%	5.6%	5.3%	1.0%
9年	6,985	535,748	542,733	6,325	40,250	46,575	564,849
	4.2%	1.3%	1.3%	4.0%	3.1%	3.2%	1.4%
10年	7,149	538,974	546,123	6,494	40,982	47,476	568,548
	2.3%	0.6%	0.6%	2.7%	1.8%	1.9%	0.7%
11年	7,223	555,885	563,108	6,575	42,396	48,971	586,045
	1.0%	3.1%	3.1%	1.2%	3.5%	3.1%	3.1%
12年	7,290	570,419	577,709	6,643	43,498	50,141	600,980
	0.9%	2.6%	2.6%	1.0%	2.6%	2.4%	2.5%
13年	7,295	555,597	562,892	6,642	43,360	50,002	585,959
	0.1%	-2.6%	-2.6%	-0.0%	-0.3%	-0.3%	-2.5%
14年	7,365	540,702	548,067	6,660	43,941	50,601	571,388
	1.0%	-2.7%	-2.6%	0.3%	1.3%	1.2%	-2.5%
15年	7,212	521,769	528,981	6,514	43,922	50,436	552,210
	-2.1%	-3.5%	-3.5%	-2.2%	-0.0%	-0.3%	-3.4%
16年	7,187	528,384	535,571	6,469	44,519	50,988	558,857
	-0.3%	1.3%	1.2%	-0.7%	1.4%	1.1%	1.2%
17年	7,253	531,959	539,212	6,420	44,756	51,176	562,661
	0.9%	0.7%	0.7%	-0.8%	0.5%	0.4%	0.7%
18年	7,264	511,647	518,911	6,293	44,345	50,638	542,264
	0.2%	-3.8%	-3.8%	-2.0%	-0.9%	-1.1%	-3.6%
19年	7,084	494,012	501,096	6,086	43,370	49,456	524,273
	-2.5%	-3.4%	-3.4%	-3.3%	-2.2%	-2.3%	-3.3%
20年	6,971	477,678	484,649	5,939	42,199	48,138	507,528
	-1.6%	-3.3%	-3.3%	-2.4%	-2.7%	-2.7%	-3.2%
21年	6,851	479,615	486,466	5,806	41,628	47,434	509,174
	-3.3%	-2.9%	-2.9%	-4.6%	-4.0%	-4.1%	-2.9%
22年	6,823	484,072	490,895	5,672	40,989	46,661	513,196
	-0.4%	0.9%	0.9%	-2.3%	-1.5%	-1.6%	0.8%
23年	6,852	470,250	477,102	5,583	39,722	45,305	498,806
	0.4%	-2.9%	-2.8%	-1.6%	-3.1%	-2.9%	-2.8%
24年	6,908	455,630	462,538	5,546	38,207	43,753	483,639
	0.8%	-3.1%	-3.1%	-0.7%	-3.8%	-3.4%	-3.0%
25年	6,949	442,176	449,125	5,572	37,262	42,834	469,900
	0.6%	-3.0%	-2.9%	0.5%	-2.5%	-2.1%	-2.8%
26年	6,984	442,687	449,671	5,566	37,495	43,061	470,639
	0.5%	0.1%	0.1%	-0.1%	0.6%	0.5%	0.2%
27年	7,010	444,627	451,637	5,564	38,008	43,572	472,921
	0.4%	0.4%	0.4%	-0.0%	1.4%	1.2%	0.5%
28年	7,080	438,857	445,937	5,600	38,349	43,949	467,635
	1.0%	-1.3%	-1.3%	0.6%	0.9%	0.9%	-1.1%
29年	7,158	436,174	443,332	5,676	38,766	44,442	465,454
	1.1%	-0.6%	-0.6%	1.4%	1.1%	1.1%	-0.5%
30年	7,275	435,017	442,292	5,728	39,288	45,016	464,889
	1.6%	-0.3%	-0.2%	0.9%	1.3%	1.3%	-0.1%
31年	7,329	437,975	445,304	5,728	40,014	45,742	468,311
	0.7%	0.7%	0.7%	0.0%	1.8%	1.6%	0.7%
令和2年	7,338	441,677	449,015	5,770	40,681	46,451	472,473
	0.1%	0.8%	0.8%	0.7%	1.7%	1.5%	0.9%
令和3年	7,345	442,731	450,076	5,780	41,275	47,055	473,952
	0.1%	0.2%	0.2%	0.2%	1.5%	1.3%	0.3%
令和4年	7,432	443,469	450,901	5,844	41,979	47,823	475,293
	1.2%	0.2%	0.2%	1.1%	1.7%	1.6%	0.3%
令和5年	7,465	442,681	450,146	5,891	42,474	48,365	474,948
	0.4%	-0.2%	-0.2%	0.8%	1.2%	1.1%	-0.1%

(注1) 各年3月末現在

(注2) 下段は対前年伸び率（小数点以下第2位を四捨五入して表示）

表－５ 資本金階層別業者数及び構成比の推移

	総業者数		個人		200万円未満		200万円以上 500万円未満		500万円以上 1000万円未満		1000万円以上 5000万円未満		5000万円以上 1億円未満		1億円以上 10億円未満		10億円以上	
	業者数	構成比	業者数	構成比	業者数	構成比	業者数	構成比	業者数	構成比	業者数	構成比	業者数	構成比	業者数	構成比	業者数	構成比
4年	522,450	100.0%	182,458	34.9%	38,235	7.3%	101,124	19.4%	87,756	16.8%	101,452	19.4%	6,450	1.2%	3,804	0.7%	1,171	0.2%
5年	530,665	100.0%	174,104	32.8%	35,594	6.7%	105,958	20.0%	87,683	16.5%	115,170	21.7%	6,931	1.3%	3,974	0.7%	1,251	0.2%
6年	543,033	100.0%	170,264	31.4%	33,060	6.1%	111,041	20.4%	86,719	16.0%	129,109	23.8%	7,347	1.4%	4,128	0.8%	1,365	0.3%
7年	551,661	100.0%	166,270	30.1%	29,707	5.4%	114,888	20.8%	84,089	15.2%	143,246	26.0%	7,754	1.4%	4,270	0.8%	1,437	0.3%
8年	557,175	100.0%	160,711	28.8%	14,547	2.6%	115,428	20.7%	70,059	12.6%	182,304	32.7%	8,236	1.5%	4,399	0.8%	1,491	0.3%
9年	564,849	100.0%	156,726	27.7%	3,591	0.6%	117,397	20.8%	61,307	10.9%	210,986	37.4%	8,773	1.6%	4,538	0.8%	1,531	0.3%
10年	568,548	100.0%	152,226	26.8%	738	0.1%	120,386	21.2%	59,986	10.6%	219,789	38.7%	9,239	1.6%	4,621	0.8%	1,563	0.3%
11年	586,045	100.0%	155,494	26.5%	728	0.1%	126,365	21.6%	62,155	10.6%	225,317	38.4%	9,644	1.6%	4,729	0.8%	1,613	0.3%
12年	600,980	100.0%	158,227	26.3%	725	0.1%	131,351	21.9%	64,192	10.7%	229,931	38.3%	10,130	1.7%	4,796	0.8%	1,628	0.3%
13年	585,959	100.0%	148,090	25.3%	699	0.1%	130,051	22.2%	63,940	10.9%	226,348	38.6%	10,385	1.8%	4,802	0.8%	1,644	0.3%
14年	571,388	100.0%	140,242	24.5%	677	0.1%	128,173	22.4%	63,532	11.1%	221,773	38.8%	10,501	1.8%	4,820	0.8%	1,670	0.3%
15年	552,210	100.0%	131,593	23.8%	642	0.1%	125,295	22.7%	62,633	11.3%	215,048	38.9%	10,527	1.9%	4,810	0.9%	1,662	0.3%
16年	558,857	100.0%	132,675	23.7%	754	0.1%	128,347	23.0%	63,708	11.4%	216,248	38.7%	10,697	1.9%	4,796	0.9%	1,632	0.3%
17年	562,661	100.0%	132,247	23.5%	895	0.2%	130,575	23.2%	64,564	11.5%	217,061	38.6%	10,924	1.9%	4,773	0.8%	1,622	0.3%
18年	542,264	100.0%	121,835	22.5%	1,047	0.2%	128,196	23.6%	63,502	11.7%	210,278	38.8%	11,131	2.1%	4,680	0.9%	1,595	0.3%
19年	524,273	100.0%	113,568	21.7%	1,590	0.3%	125,324	23.9%	63,070	12.0%	203,378	38.8%	11,166	2.1%	4,606	0.9%	1,571	0.3%
20年	507,528	100.0%	106,064	20.9%	2,491	0.5%	122,283	24.1%	63,086	12.4%	196,261	38.7%	11,192	2.2%	4,592	0.9%	1,559	0.3%
21年	509,174	100.0%	106,068	20.8%	3,511	0.7%	123,163	24.2%	64,847	12.7%	194,323	38.2%	11,228	2.2%	4,523	0.9%	1,511	0.3%
22年	513,196	100.0%	107,920	21.0%	4,624	0.9%	124,178	24.2%	66,657	13.0%	192,633	37.5%	11,296	2.2%	4,418	0.9%	1,470	0.3%
23年	498,806	100.0%	102,384	20.5%	5,727	1.1%	121,002	24.3%	66,663	13.4%	185,973	37.3%	11,278	2.3%	4,357	0.9%	1,422	0.3%
24年	483,639	100.0%	97,021	20.1%	6,732	1.4%	117,075	24.2%	66,462	13.7%	179,447	37.1%	11,236	2.3%	4,282	0.9%	1,384	0.3%
25年	469,900	100.0%	91,841	19.5%	7,830	1.7%	113,533	24.2%	66,607	14.2%	173,262	36.9%	11,228	2.4%	4,233	0.9%	1,366	0.3%
26年	470,639	100.0%	91,204	19.4%	8,972	1.9%	112,793	24.0%	68,393	14.5%	172,427	36.6%	11,296	2.4%	4,201	0.9%	1,353	0.3%
27年	472,921	100.0%	89,917	19.0%	10,395	2.2%	112,729	23.8%	71,077	15.0%	171,838	36.3%	11,440	2.4%	4,190	0.9%	1,335	0.3%
28年	467,635	100.0%	85,321	18.2%	12,111	2.6%	111,101	23.8%	73,326	15.7%	168,822	36.1%	11,468	2.5%	4,169	0.9%	1,317	0.3%
29年	465,454	100.0%	81,898	17.6%	14,143	3.0%	110,269	23.7%	75,862	16.3%	166,253	35.7%	11,605	2.5%	4,133	0.9%	1,291	0.3%
30年	464,889	100.0%	78,482	16.9%	16,529	3.6%	109,515	23.6%	78,981	17.0%	164,207	35.3%	11,749	2.5%	4,152	0.9%	1,274	0.3%
31年	468,311	100.0%	77,201	16.5%	18,254	3.9%	109,832	23.5%	81,533	17.4%	164,205	35.1%	11,846	2.5%	4,176	0.9%	1,264	0.3%
令和2年	472,473	100.0%	75,823	16.0%	20,306	4.3%	110,397	23.4%	84,220	17.8%	164,291	34.8%	11,992	2.5%	4,176	0.9%	1,268	0.3%
令和3年	473,952	100.0%	73,474	15.5%	22,996	4.9%	110,188	23.2%	86,619	18.3%	163,141	34.4%	12,126	2.6%	4,159	0.9%	1,249	0.3%
令和4年	475,293	100.0%	70,920	14.9%	25,488	5.4%	109,835	23.1%	89,525	18.8%	161,883	34.1%	12,238	2.6%	4,175	0.9%	1,229	0.3%
令和5年	474,948	100.0%	68,274	14.4%	27,744	5.8%	109,216	23.0%	91,537	19.3%	160,457	33.8%	12,299	2.6%	4,207	0.9%	1,214	0.3%
4年/5年	伸び率	-0.1%	伸び率	-3.7%	伸び率	8.9%	伸び率	-0.6%	伸び率	2.2%	伸び率	-0.9%	伸び率	0.5%	伸び率	0.8%	伸び率	-1.2%

	200万円以上 300万円未満		300万円以上 500万円未満		1000万円以上 2000万円未満		2000万円以上 5000万円未満		1億円以上 3億円未満		3億円以上 10億円未満		10億円以上 100億円未満		100億円以上	
	業者数	構成比	業者数	構成比	業者数	構成比	業者数	構成比	業者数	構成比	業者数	構成比	業者数	構成比	業者数	構成比
4年	5,739	1.2%	104,096	21.9%	99,510	20.9%	62,373	13.1%	2,950	0.6%	1,225	0.3%	923	0.2%	306	0.1%
5年	6,100	1.3%	103,116	21.7%	97,801	20.6%	62,656	13.2%	3,013	0.6%	1,194	0.3%	911	0.2%	303	0.1%
5年/4年	伸び率	6.3%	伸び率	-0.9%	伸び率	-1.7%	伸び率	0.5%	伸び率	2.1%	伸び率	-2.5%	伸び率	-1.3%	伸び率	-1.0%

(注1) 各年3月末現在

(注2) 「構成比」及び「伸び率」は小数点以下第2位を四捨五入して表示

表-6

①/⑨

業種別資本金階層別〔大臣・知事許可〕業者数(一般建設業者・特定建設業者)調べ

令和5年3月末現在

	個人	200万 未満	200万 以上 300万 未満	300万 以上 500万 未満	500万 以上 1000万 未満	1000万 以上 2000万 未満	2000万 以上 5000万 未満	5000万 以上 1億 未満	1億 以上 3億 未満	3億 以上 10億 未満	10億 以上 100億 未満	100億 以上	合計	
土木	9,599	4,698	1,060	20,428	24,709	26,343	36,489	5,683	1,120	388	315	127	130,959	
建築	25,289	4,611	1,126	23,072	23,532	30,317	27,633	6,230	1,615	547	464	187	144,623	
大工	12,930	3,639	858	12,836	14,224	13,873	15,048	3,602	971	312	216	76	78,585	
左官	2,417	1,272	317	4,646	5,133	5,233	7,303	1,910	605	181	132	51	29,200	
とび・土工	13,823	10,165	2,176	32,664	36,331	34,394	39,734	6,742	1,528	558	418	134	178,667	
石	5,123	3,529	809	11,648	15,399	13,602	20,759	3,691	817	248	180	64	75,869	
屋根	5,197	2,397	603	8,385	9,756	10,023	12,196	3,149	968	321	234	89	53,318	
電気	6,011	3,182	758	13,587	10,588	13,919	10,342	2,627	992	525	443	170	63,144	
管	7,423	3,739	869	17,322	15,078	19,349	18,977	3,613	1,049	480	390	149	88,438	
タイル・れんが・ブロック	4,573	2,496	602	7,922	9,339	10,003	11,503	3,079	949	321	248	99	51,134	
鋼構造物	5,601	3,979	907	13,662	16,775	16,884	23,592	4,982	1,254	468	359	135	88,598	
鉄筋	1,905	1,265	267	3,158	4,133	3,555	6,740	1,766	540	151	113	51	23,644	
舗装	5,929	3,917	855	14,490	18,652	17,621	29,169	4,549	808	252	200	70	96,512	
しゅんせつ	3,661	2,547	577	7,825	11,049	8,979	16,675	2,856	479	149	114	46	54,957	
板金	2,292	1,297	312	4,870	5,447	5,744	7,438	2,006	623	197	130	55	30,411	
ガラス	1,142	983	250	3,267	4,063	4,987	6,904	1,897	607	177	129	51	24,457	
塗装	5,773	3,530	843	10,835	12,111	11,925	19,083	4,140	1,119	385	307	105	70,156	
防水	2,523	1,966	466	5,963	6,784	7,185	9,980	2,665	842	268	197	75	38,914	
内装仕上	8,271	4,384	1,112	15,611	15,379	18,563	16,023	4,329	1,331	454	352	145	85,954	
機械器具設置	527	870	200	3,864	3,000	6,916	5,132	1,859	675	394	334	126	23,897	
熱絶縁	1,386	1,179	261	3,397	4,090	4,282	6,181	1,664	522	196	133	50	23,341	
電気通信	420	788	190	2,851	1,954	4,077	3,604	996	469	263	248	113	15,973	
造園	2,504	645	151	3,444	3,757	4,521	7,700	1,281	319	106	102	44	24,574	
さく井	118	20	9	272	280	539	803	157	44	13	20	6	2,281	
建具	2,290	1,268	321	5,035	5,377	7,245	8,449	2,332	751	242	173	61	33,544	
水道施設	5,409	3,082	693	12,640	16,265	15,722	27,589	4,255	758	244	214	84	86,955	
消防施設	657	394	108	2,248	1,985	3,665	4,964	962	330	148	141	51	15,653	
清掃施設	3	4	0	20	7	94	133	45	27	13	28	22	396	
解体	2,993	2,893	639	8,339	12,110	10,432	22,539	3,843	805	270	212	63	65,138	
合計	145,789	74,739	17,339	274,301	307,307	329,992	422,682	86,910	22,917	8,271	6,546	2,499	1,699,292	
取得業者数別業者数	1業種	44,554	17,194	3,600	57,500	42,989	40,429	10,056	2,509	664	268	184	49	219,996
	2業種	11,426	3,727	866	18,085	15,439	19,388	6,889	1,419	347	163	141	43	77,933
	3業種	2,655	1,244	319	6,419	6,502	9,145	5,575	1,048	224	117	86	25	33,359
	4業種	1,359	600	128	3,693	3,864	5,658	4,712	775	176	72	51	13	21,101
	5業種	2,702	956	226	3,935	4,661	5,231	4,796	738	176	62	57	22	23,562
	6業種	970	507	126	2,346	2,821	3,547	4,387	741	168	67	46	22	15,748
	7業種	1,047	700	161	2,517	2,907	3,019	3,710	536	111	50	30	11	14,799
	8業種	1,310	1,044	222	2,954	3,994	3,054	3,949	591	122	34	34	12	17,320
	9業種	707	505	120	1,563	2,457	2,021	4,069	633	101	31	31	8	12,246
	10業種	312	172	57	716	1,064	1,109	2,749	460	85	35	16	6	6,781
	11業種	141	63	18	326	564	636	1,731	303	66	28	20	7	3,903
	12業種	330	275	82	879	999	1,010	1,239	225	59	25	24	6	5,153
	13業種	132	123	29	374	517	629	968	207	50	23	18	8	3,078
	14業種	54	45	20	192	266	319	849	191	48	26	13	7	2,030
	15業種	23	28	5	99	158	206	562	160	47	22	15	5	1,330
	16業種	200	174	34	516	712	742	1,049	264	76	22	14	5	3,808
	17業種	119	201	41	387	670	574	1,252	288	85	19	22	4	3,662
	18業種	22	26	5	105	130	176	417	135	60	17	13	6	1,112
	19業種	18	21	3	86	128	174	363	112	48	17	11	6	987
	20業種	69	48	9	167	200	239	556	173	45	15	14	6	1,541
	21業種	68	67	22	178	338	299	1,300	333	77	16	8	6	2,712
	22業種	33	15	6	56	103	114	711	215	62	15	13	3	1,346
	23業種	17	5	1	17	33	57	542	140	47	17	14	2	892
	24業種	5	3	0	6	16	21	155	64	36	20	18	7	351
	25業種	0	0	0	0	5	2	54	28	18	8	13	7	135
	26業種	1	1	0	0	0	0	11	7	12	2	2	2	38
	27業種	0	0	0	0	0	2	4	3	3	3	3	1	19
	28業種	0	0	0	0	0	0	1	1	0	0	0	2	4
	29業種	0	0	0	0	0	0	0	0	0	0	0	2	2
一般建設業	68,193	27,744	6,100	103,116	91,537	97,798	43,814	8,374	1,953	804	559	154	450,146	
特定建設業	168	1	0	0	0	4	37,738	6,996	1,860	737	622	239	48,365	
合計	68,361	27,745	6,100	103,116	91,537	97,802	81,552	15,370	3,813	1,541	1,181	393	498,511	
純計	68,274	27,744	6,100	103,116	91,537	97,801	62,656	12,299	3,013	1,194	911	303	474,948	
兼業	6,363	4,548	1,126	21,310	18,919	40,736	32,009	9,199	2,673	1,130	870	290	139,173	

業種別資本金階層別〔大臣・知事許可〕業者数(一般建設業者)調べ

令和5年3月末現在

	個人	200万 未満	200万 以上 300万 未満	300万 以上 500万 未満	500万 以上 1000万 未満	1000万 以上 2000万 未満	2000万 以上 5000万 未満	5000万 以上 1億 未満	1億 以上 3億 未満	3億 以上 10億 未満	10億 以上 100億 未満	100億 以上	合計	
土木	9,469	4,697	1,060	20,428	24,709	26,340	13,383	1,558	278	74	41	17	102,054	
建築	25,232	4,611	1,126	23,072	23,532	30,316	12,701	2,292	406	118	79	24	123,509	
大工	12,895	3,639	858	12,836	14,224	13,873	6,028	1,193	250	97	53	14	65,960	
左官	2,393	1,272	317	4,646	5,133	5,233	2,121	419	95	46	25	7	21,707	
とび・土工	13,696	10,164	2,176	32,664	36,331	34,392	15,288	2,147	424	168	97	26	147,573	
石	5,020	3,529	809	11,648	15,399	13,602	6,947	911	174	61	29	14	58,143	
屋根	5,165	2,397	603	8,385	9,756	10,023	4,453	988	240	95	58	16	42,179	
電気	5,999	3,182	758	13,587	10,588	13,918	5,087	1,455	409	189	122	28	55,322	
管	7,403	3,739	869	17,322	15,078	19,348	11,976	2,016	383	147	99	21	78,401	
タイル・れんが・ブロック	4,542	2,496	602	7,922	9,339	10,003	4,430	1,025	240	95	59	14	40,767	
鋼構造物	5,498	3,978	907	13,662	16,775	16,883	7,535	1,250	241	109	46	20	66,904	
鉄筋	1,879	1,265	267	3,158	4,133	3,555	1,736	329	68	34	12	7	16,443	
舗装	5,811	3,916	855	14,490	18,652	17,619	9,723	1,058	173	51	19	10	72,377	
しゅんせつ	3,563	2,546	577	7,825	11,049	8,978	5,084	599	94	26	8	6	40,355	
板金	2,268	1,297	312	4,870	5,447	5,744	2,345	533	115	68	27	14	23,040	
ガラス	1,118	983	250	3,267	4,063	4,987	2,072	485	108	48	21	9	17,411	
塗装	5,677	3,529	843	10,835	12,111	11,925	5,047	946	235	100	59	20	51,327	
防水	2,497	1,966	466	5,963	6,784	7,185	3,208	661	151	74	28	14	28,997	
内装仕上	8,239	4,384	1,112	15,611	15,379	18,563	6,886	1,677	435	167	105	32	72,590	
機械器具設置	527	870	200	3,864	3,000	6,915	4,399	1,420	402	223	135	28	21,983	
熱絶縁	1,362	1,179	261	3,397	4,090	4,282	1,828	417	93	53	25	7	16,994	
電気通信	419	788	190	2,851	1,954	4,077	2,991	745	298	148	115	33	14,609	
造園	2,486	645	151	3,444	3,757	4,520	4,226	502	101	29	7	6	19,874	
さく井	118	20	9	272	280	539	707	124	25	9	12	1	2,116	
建具	2,266	1,268	321	5,035	5,377	7,245	2,863	700	159	81	40	12	25,367	
水道施設	5,300	3,081	693	12,640	16,265	15,720	9,569	987	139	41	17	9	64,461	
消防施設	657	394	108	2,248	1,985	3,665	4,830	932	317	140	122	43	15,441	
清掃施設	3	4	0	20	7	94	104	25	6	3	5	0	271	
解体	2,921	2,892	639	8,339	12,110	10,431	6,214	645	93	34	17	6	44,341	
合計	144,423	74,731	17,339	274,301	307,307	329,975	163,781	28,039	6,152	2,528	1,482	458	1,350,516	
取得業者数別	1業種	44,580	17,194	3,600	57,500	42,989	40,429	14,815	3,346	854	358	273	79	226,017
	2業種	11,433	3,727	866	18,085	15,439	19,388	8,745	1,681	378	159	136	28	80,065
	3業種	2,657	1,244	319	6,419	6,502	9,145	4,979	980	195	90	43	14	32,587
	4業種	1,358	600	128	3,693	3,864	5,657	3,228	526	126	39	24	5	19,248
	5業種	2,697	956	226	3,935	4,661	5,231	2,650	440	116	33	25	5	20,975
	6業種	971	507	126	2,346	2,821	3,546	1,968	307	59	28	14	6	12,699
	7業種	1,039	700	161	2,517	2,907	3,018	1,660	210	44	25	7	4	12,292
	8業種	1,291	1,044	222	2,954	3,994	3,054	1,438	201	32	12	7	4	14,253
	9業種	690	505	120	1,563	2,457	2,021	1,078	122	30	10	5	0	8,601
	10業種	294	172	57	716	1,064	1,109	653	83	17	5	1	1	4,172
	11業種	127	63	18	326	564	636	393	59	13	4	3	1	2,207
	12業種	328	276	82	879	999	1,010	391	77	16	5	5	1	4,069
	13業種	132	123	29	374	517	629	343	60	14	5	4	0	2,230
	14業種	54	45	20	192	266	319	213	39	14	9	2	1	1,174
	15業種	19	28	5	99	158	206	152	30	7	4	2	0	710
	16業種	199	174	34	516	712	742	262	55	10	5	1	1	2,711
	17業種	117	201	41	387	670	574	247	53	5	3	5	1	2,304
	18業種	21	26	5	105	130	176	115	24	8	2	0	1	613
	19業種	17	21	3	86	128	174	102	14	6	4	1	0	556
	20業種	66	47	9	167	200	239	132	29	3	1	1	0	894
	21業種	60	67	22	178	338	299	137	13	2	2	0	2	1,120
	22業種	25	15	6	56	103	114	58	18	2	1	0	0	398
	23業種	14	5	1	17	33	57	41	6	0	0	0	0	174
	24業種	4	3	0	6	16	21	8	1	2	0	0	0	61
	25業種	0	0	0	0	5	2	6	0	0	0	0	0	13
	26業種	0	1	0	0	0	0	0	0	0	0	0	0	1
	27業種	0	0	0	0	0	2	0	0	0	0	0	0	2
	28業種	0	0	0	0	0	0	0	0	0	0	0	0	0
	29業種	0	0	0	0	0	0	0	0	0	0	0	0	0
純計	68,193	27,744	6,100	103,116	91,537	97,798	43,814	8,374	1,953	804	559	154	450,146	
兼業	6,340	4,548	1,126	21,310	18,919	40,734	23,262	6,541	1,768	773	538	146	126,005	

業種別資本金階層別〔大臣・知事許可〕業者数(特定建設業者)調べ

令和5年3月末現在

	個人	200万未満	200万以上 300万未満	300万以上 500万未満	500万以上 1000万未満	1000万以上 2000万未満	2000万以上 5000万未満	5000万以上 1億未満	1億以上 3億未満	3億以上 10億未満	10億以上 100億未満	100億以上	合計
土木	130	1	0	0	0	3	23,106	4,125	842	314	274	110	28,905
建築	57	0	0	0	0	1	14,932	3,938	1,209	429	385	163	21,114
大工	35	0	0	0	0	0	9,020	2,409	721	215	163	62	12,625
左官	24	0	0	0	0	0	5,182	1,491	510	135	107	44	7,493
とび・土工	127	1	0	0	0	2	24,446	4,595	1,104	390	321	108	31,094
石	103	0	0	0	0	0	13,812	2,780	643	187	151	50	17,726
屋根	32	0	0	0	0	0	7,743	2,161	728	226	176	73	11,139
電気	12	0	0	0	0	1	5,255	1,172	583	336	321	142	7,822
管	20	0	0	0	0	1	7,001	1,597	666	333	291	128	10,037
タイル・れんが・ブロック	31	0	0	0	0	0	7,073	2,054	709	226	189	85	10,367
鋼構造物	103	1	0	0	0	1	16,057	3,732	1,013	359	313	115	21,694
鉄筋	26	0	0	0	0	0	5,004	1,437	472	117	101	44	7,201
舗装	118	1	0	0	0	2	19,446	3,491	635	201	181	60	24,135
しゅんせつ	98	1	0	0	0	1	11,591	2,257	385	123	106	40	14,602
板金	24	0	0	0	0	0	5,093	1,473	508	129	103	41	7,371
ガラス	24	0	0	0	0	0	4,832	1,412	499	129	108	42	7,046
塗装	96	1	0	0	0	0	14,036	3,194	884	285	248	85	18,829
防水	26	0	0	0	0	0	6,772	2,004	691	194	169	61	9,917
内装仕上	32	0	0	0	0	0	9,137	2,652	896	287	247	113	13,364
機械器具設置	0	0	0	0	0	1	733	439	273	171	199	98	1,914
熱絶縁	24	0	0	0	0	0	4,353	1,247	429	143	108	43	6,347
電気通信	1	0	0	0	0	0	613	251	171	115	133	80	1,364
造園	18	0	0	0	0	1	3,474	779	218	77	95	38	4,700
さく井	0	0	0	0	0	0	96	33	19	4	8	5	165
建具	24	0	0	0	0	0	5,586	1,632	592	161	133	49	8,177
水道施設	109	1	0	0	0	2	18,020	3,268	619	203	197	75	22,494
消防施設	0	0	0	0	0	0	134	30	13	8	19	8	212
清掃施設	0	0	0	0	0	0	29	20	21	10	23	22	125
解体	72	1	0	0	0	1	16,325	3,198	712	236	195	57	20,797
合計	1,366	8	0	0	0	17	258,901	58,871	16,765	5,743	5,064	2,041	348,776
取得業者数別業者数	1業種	25	0	0	0	1	8,235	1,128	319	159	118	41	10,026
	2業種	8	0	0	0	0	2,787	579	190	79	64	30	3,737
	3業種	9	0	0	0	0	2,338	405	121	57	58	13	3,001
	4業種	7	0	0	0	1	2,644	354	91	44	32	14	3,187
	5業種	6	0	0	0	0	2,738	373	81	31	36	20	3,285
	6業種	7	0	0	0	2	2,771	528	98	38	36	11	3,491
	7業種	10	0	0	0	0	2,025	360	73	31	18	11	2,528
	8業種	29	1	0	0	0	2,508	461	82	23	31	10	3,145
	9業種	34	0	0	0	0	3,552	519	71	34	19	7	4,236
	10業種	6	0	0	0	0	1,209	239	52	24	21	4	1,555
	11業種	0	0	0	0	0	519	158	37	19	19	7	759
	12業種	0	0	0	0	0	405	110	45	23	12	5	600
	13業種	0	0	0	0	0	437	132	41	13	10	5	638
	14業種	1	0	0	0	0	513	119	37	19	12	6	707
	15業種	1	0	0	0	0	307	112	38	14	12	7	491
	16業種	3	0	0	0	0	799	229	73	14	10	5	1,133
	17業種	4	0	0	0	0	1,161	259	92	15	19	3	1,553
	18業種	0	0	0	0	0	197	85	43	15	13	5	358
	19業種	0	0	0	0	0	212	86	34	12	12	4	360
	20業種	3	0	0	0	0	388	115	35	9	8	4	562
	21業種	10	0	0	0	0	1,247	361	78	13	13	3	1,725
	22業種	2	0	0	0	0	435	159	56	14	8	3	677
	23業種	2	0	0	0	0	234	85	36	16	14	3	390
	24業種	0	0	0	0	0	69	35	29	15	20	8	176
	25業種	1	0	0	0	0	7	3	3	3	4	4	25
	26業種	0	0	0	0	0	0	0	2	4	3	3	15
	27業種	0	0	0	0	0	1	0	1	0	0	1	3
	28業種	0	0	0	0	0	0	0	0	0	0	2	2
	29業種	0	0	0	0	0	0	0	0	0	0	0	0
純計	168	1	0	0	0	4	37,738	6,996	1,860	737	622	239	48,365
兼業	43	1	0	0	0	3	17,275	4,759	1,597	685	588	230	25,181

業種別資本金階層別〔大臣許可〕業者数(一般建設業者・特定建設業者)調べ

令和5年3月末現在

	個人	200万未満	200万以上 300万未満	300万以上 500万未満	500万以上 1000万未満	1000万以上 2000万未満	2000万以上 5000万未満	5000万以上 1億未満	1億以上 3億未満	3億以上 10億未満	10億以上 100億未満	100億以上	合計	
土木	2	13	6	65	77	349	1,602	1,269	601	286	262	98	4,630	
建築	1	5	2	54	84	381	1,376	1,298	781	362	338	134	4,816	
大工	1	4	3	36	64	243	887	858	471	213	151	60	2,991	
左官	0	3	1	17	31	138	573	538	335	135	104	46	1,921	
とび・土工	4	21	6	98	121	538	1,946	1,521	788	388	308	104	5,843	
石	1	9	4	45	62	247	1,060	843	425	178	142	54	3,070	
屋根	0	4	2	28	54	200	823	797	508	223	164	70	2,873	
電気	0	13	3	39	42	325	1,016	864	530	338	329	132	3,631	
管	1	4	2	38	41	270	1,024	911	553	326	296	126	3,592	
タイル・れんが・ブロック	0	4	2	28	56	218	818	802	489	219	178	78	2,892	
鋼構造物	2	8	4	53	68	298	1,354	1,207	649	331	273	101	4,348	
鉄筋	0	1	2	18	22	99	513	510	301	115	88	44	1,713	
舗装	2	11	4	53	63	241	1,213	969	454	187	174	61	3,432	
しゅんせつ	2	8	4	29	41	152	819	601	262	116	103	41	2,178	
板金	0	2	1	17	30	152	592	568	354	142	101	50	2,009	
ガラス	0	2	1	16	28	134	539	536	336	125	96	44	1,857	
塗装	1	8	3	38	61	291	1,270	1,090	630	285	238	88	4,003	
防水	0	4	1	25	41	196	769	762	489	203	157	65	2,712	
内装仕上	0	7	3	42	70	356	1,096	1,090	642	293	249	106	3,954	
機械器具設置	0	1	1	11	10	156	532	540	314	226	231	93	2,115	
熱絶縁	0	2	1	15	26	143	521	471	287	145	105	41	1,757	
電気通信	0	3	1	9	11	130	435	349	214	149	170	75	1,546	
造園	1	1	0	8	8	45	335	316	180	81	92	40	1,107	
さく井	0	0	0	0	0	13	59	50	29	12	17	5	185	
建具	0	2	1	19	33	173	643	659	415	179	133	53	2,310	
水道施設	2	10	4	45	50	185	1,107	929	431	187	186	71	3,207	
消防施設	0	2	0	11	12	85	409	374	202	118	125	40	1,378	
清掃施設	0	0	0	0	0	4	19	22	22	13	27	21	128	
解体	1	9	4	37	51	155	962	863	461	216	174	59	2,992	
合計	21	161	66	894	1,257	5,917	24,312	21,607	12,153	5,791	5,011	2,000	79,190	
取得業者数別業者数	1業種	2	15	3	67	73	403	438	300	140	71	52	11	1,575
	2業種	1	5	2	36	39	308	438	243	114	77	69	24	1,356
	3業種	0	5	1	19	22	153	397	234	84	52	52	14	1,033
	4業種	0	3	0	11	15	108	246	209	90	41	35	7	765
	5業種	0	2	2	9	14	71	216	175	65	39	42	12	647
	6業種	0	1	0	5	8	43	211	147	71	36	27	14	563
	7業種	1	1	1	8	11	39	162	127	59	35	23	7	474
	8業種	0	3	1	15	12	51	162	126	63	22	23	5	483
	9業種	0	2	0	7	8	31	182	119	60	20	22	8	459
	10業種	1	1	1	5	8	27	114	96	43	28	14	5	343
	11業種	0	0	0	1	0	9	82	70	33	24	17	6	242
	12業種	0	1	0	3	6	19	56	53	34	17	21	5	215
	13業種	0	0	0	0	7	16	61	54	22	21	12	6	199
	14業種	0	0	0	2	2	5	50	47	27	17	11	6	167
	15業種	0	0	0	0	3	6	39	43	32	19	14	5	161
	16業種	0	0	0	4	6	20	70	61	29	12	10	3	215
	17業種	0	0	0	4	5	16	79	72	39	16	14	4	249
	18業種	0	0	0	0	0	4	39	40	40	13	10	5	151
	19業種	0	0	0	0	2	7	32	31	29	13	10	5	129
	20業種	0	0	0	1	2	11	45	54	27	13	13	6	172
	21業種	0	0	1	3	2	14	91	100	50	12	8	4	285
	22業種	0	1	0	0	0	3	64	62	39	12	10	3	194
	23業種	0	0	0	0	0	4	45	47	30	11	10	2	149
	24業種	0	0	0	0	0	0	16	27	25	17	18	7	110
	25業種	0	0	0	0	0	0	4	12	11	7	12	7	53
	26業種	0	0	0	0	0	0	2	3	7	2	2	2	18
	27業種	0	0	0	0	0	0	2	1	1	3	3	1	11
	28業種	0	0	0	0	0	0	0	0	0	0	0	2	2
	29業種	0	0	0	0	0	0	0	0	0	0	0	2	2
一般建設業	5	40	12	200	245	1,368	2,343	1,665	761	417	325	84	7,465	
特定建設業	0	0	0	0	0	0	2,096	1,769	934	486	436	170	5,891	
合計	5	40	12	200	245	1,368	4,439	3,434	1,695	903	761	254	13,356	
純計	5	40	12	200	245	1,368	3,343	2,553	1,264	650	554	188	10,422	
兼業	1	19	7	78	101	815	2,307	2,083	1,120	608	530	184	7,853	

業種別資本金階層別〔大臣許可〕業者数(一般建設業者)調べ

令和5年3月末現在

	個人	200万未満	200万以上 300万未満	300万以上 500万未満	500万以上 1000万未満	1000万以上 2000万未満	2000万以上 5000万未満	5000万以上 1億未満	1億以上 3億未満	3億以上 10億未満	10億以上 100億未満	100億以上	合計	
土木	2	13	6	65	77	349	483	242	88	34	28	5	1,392	
建築	1	5	2	54	84	381	491	331	137	48	39	11	1,584	
大工	1	4	3	36	64	243	330	250	88	57	30	11	1,117	
左官	0	3	1	17	31	138	183	115	49	33	18	5	593	
とび・土工	4	21	6	98	121	538	688	399	180	96	62	12	2,225	
石	1	9	4	45	62	247	326	170	73	35	19	7	998	
屋根	0	4	2	28	54	200	301	233	101	60	33	14	1,030	
電気	0	13	3	39	42	325	485	406	188	96	68	14	1,679	
管	1	4	2	38	41	270	537	385	151	83	59	15	1,586	
タイル・れんが・ブロック	0	4	2	28	56	218	319	256	101	56	35	10	1,085	
鋼構造物	2	8	4	53	68	298	387	266	94	64	29	10	1,283	
鉄筋	0	1	2	18	22	99	118	89	38	27	8	4	426	
舗装	2	11	4	53	63	241	330	154	72	25	14	5	974	
しゅんせつ	2	8	4	29	41	152	220	81	33	13	6	2	591	
板金	0	2	1	17	30	152	205	151	70	46	19	12	705	
ガラス	0	2	1	16	28	134	164	127	60	33	11	6	582	
塗装	1	8	3	38	61	291	377	239	119	66	37	13	1,253	
防水	0	4	1	25	41	196	272	192	87	55	19	11	903	
内装仕上	0	7	3	42	70	356	480	392	174	98	66	21	1,709	
機械器具設置	0	1	1	11	10	156	425	370	162	114	79	15	1,344	
熱絶縁	0	2	1	15	26	143	177	120	50	37	17	4	592	
電気通信	0	3	1	9	11	130	309	231	116	70	63	16	959	
造園	1	1	0	8	8	45	104	74	36	15	5	4	301	
さく井	0	0	0	0	0	13	48	36	14	9	11	1	132	
建具	0	2	1	19	33	173	230	195	85	60	26	9	833	
水道施設	2	10	4	45	50	185	309	152	57	21	12	2	849	
消防施設	0	2	0	11	12	85	395	356	191	111	107	33	1,303	
清掃施設	0	0	0	0	0	4	12	12	3	3	5	0	39	
解体	1	9	4	37	51	155	204	90	43	23	8	4	629	
合計	21	161	66	894	1,257	5,917	8,909	6,114	2,660	1,488	933	276	28,696	
取得業者数別業者数	1業種	2	15	3	67	73	403	767	552	300	162	137	40	2,521
	2業種	1	5	2	36	39	308	518	349	158	91	88	15	1,610
	3業種	0	5	1	19	22	153	304	235	77	43	27	7	893
	4業種	0	3	0	11	15	108	165	133	52	22	18	3	530
	5業種	0	2	2	9	14	71	99	100	42	19	19	2	379
	6業種	0	1	0	5	8	43	93	62	23	18	8	6	267
	7業種	1	1	1	8	11	39	71	43	21	13	3	3	215
	8業種	0	3	1	15	12	51	56	33	13	8	6	2	200
	9業種	0	2	0	7	8	31	40	23	15	5	3	0	134
	10業種	1	1	1	5	8	27	37	20	10	4	1	1	116
	11業種	0	0	0	1	0	9	36	10	6	4	2	0	68
	12業種	0	1	0	3	6	19	30	16	5	2	3	1	86
	13業種	0	0	0	0	7	16	27	17	7	5	1	0	80
	14業種	0	0	0	2	2	5	17	9	7	5	2	1	50
	15業種	0	0	0	0	3	6	14	7	4	3	2	0	39
	16業種	0	0	0	4	6	20	25	15	3	3	1	1	78
	17業種	0	0	0	4	5	16	9	11	3	3	2	1	54
	18業種	0	0	0	0	0	4	9	7	6	2	0	0	28
	19業種	0	0	0	0	2	7	6	2	2	2	1	0	22
	20業種	0	0	0	1	2	11	10	10	3	1	1	0	39
	21業種	0	0	1	3	2	14	5	6	1	1	0	1	34
	22業種	0	1	0	0	0	3	1	3	1	1	0	0	10
	23業種	0	0	0	0	0	4	2	2	0	0	0	0	8
	24業種	0	0	0	0	0	0	1	0	2	0	0	0	3
	25業種	0	0	0	0	0	0	1	0	0	0	0	0	1
	26業種	0	0	0	0	0	0	0	0	0	0	0	0	0
	27業種	0	0	0	0	0	0	0	0	0	0	0	0	0
	28業種	0	0	0	0	0	0	0	0	0	0	0	0	0
	29業種	0	0	0	0	0	0	0	0	0	0	0	0	0
純計	5	40	12	200	245	1,368	2,343	1,665	761	417	325	84	7,465	
兼業	1	19	7	78	101	815	1,644	1,387	686	396	314	82	5,530	

業種別資本金階層別〔大臣許可〕業者数(特定建設業者)調べ

令和5年3月末現在

	個人	200万未満	200万以上 300万未満	300万以上 500万未満	500万以上 1000万未満	1000万以上 2000万未満	2000万以上 5000万未満	5000万以上 1億未満	1億以上 3億未満	3億以上 10億未満	10億以上 100億未満	100億以上	合計
土木	0	0	0	0	0	0	1,119	1,027	513	252	234	93	3,238
建築	0	0	0	0	0	0	885	967	644	314	299	123	3,232
大工	0	0	0	0	0	0	557	608	383	156	121	49	1,874
左官	0	0	0	0	0	0	390	423	286	102	86	41	1,328
とび・土工	0	0	0	0	0	0	1,258	1,122	608	292	246	92	3,618
石	0	0	0	0	0	0	734	673	352	143	123	47	2,072
屋根	0	0	0	0	0	0	522	564	407	163	131	56	1,843
電気	0	0	0	0	0	0	531	458	342	242	261	118	1,952
管	0	0	0	0	0	0	487	526	402	243	237	111	2,006
タイル・れんが・ブロック	0	0	0	0	0	0	499	546	388	163	143	68	1,807
鋼構造物	0	0	0	0	0	0	967	941	555	267	244	91	3,065
鉄筋	0	0	0	0	0	0	395	421	263	88	80	40	1,287
舗装	0	0	0	0	0	0	883	815	382	162	160	56	2,458
しゅんせつ	0	0	0	0	0	0	599	520	229	103	97	39	1,587
板金	0	0	0	0	0	0	387	417	284	96	82	38	1,304
ガラス	0	0	0	0	0	0	375	409	276	92	85	38	1,275
塗装	0	0	0	0	0	0	893	851	511	219	201	75	2,750
防水	0	0	0	0	0	0	497	570	402	148	138	54	1,809
内装仕上	0	0	0	0	0	0	616	698	468	195	183	85	2,245
機械器具設置	0	0	0	0	0	0	107	170	152	112	152	78	771
熱絶縁	0	0	0	0	0	0	344	351	237	108	88	37	1,165
電気通信	0	0	0	0	0	0	126	118	98	79	107	59	587
造園	0	0	0	0	0	0	231	242	144	66	87	36	806
さく井	0	0	0	0	0	0	11	14	15	3	6	4	53
建具	0	0	0	0	0	0	413	464	330	119	107	44	1,477
水道施設	0	0	0	0	0	0	798	777	374	166	174	69	2,358
消防施設	0	0	0	0	0	0	14	18	11	7	18	7	75
清掃施設	0	0	0	0	0	0	7	10	19	10	22	21	89
解体	0	0	0	0	0	0	758	773	418	193	166	55	2,363
合計	0	0	0	0	0	0	15,403	15,493	9,493	4,303	4,078	1,724	50,494
取得業者数別業者数	1業種	0	0	0	0	0	483	293	113	75	58	19	1,041
	2業種	0	0	0	0	0	225	172	79	46	39	19	580
	3業種	0	0	0	0	0	137	115	65	37	39	11	404
	4業種	0	0	0	0	0	117	89	46	28	21	10	311
	5業種	0	0	0	0	0	119	81	37	22	31	10	300
	6業種	0	0	0	0	0	127	107	44	20	19	6	323
	7業種	0	0	0	0	0	71	93	40	25	13	6	248
	8業種	0	0	0	0	0	116	97	43	17	22	9	304
	9業種	0	0	0	0	0	134	84	42	27	13	6	306
	10業種	0	0	0	0	0	58	58	22	19	20	4	181
	11業種	0	0	0	0	0	35	44	23	15	17	6	140
	12業種	0	0	0	0	0	23	27	31	20	12	4	117
	13業種	0	0	0	0	0	33	32	23	11	7	4	110
	14業種	0	0	0	0	0	24	29	21	14	11	5	104
	15業種	0	0	0	0	0	26	33	23	11	12	7	112
	16業種	0	0	0	0	0	43	56	31	8	4	2	144
	17業種	0	0	0	0	0	73	56	41	12	11	3	196
	18業種	0	0	0	0	0	24	34	33	13	12	5	121
	19業種	0	0	0	0	0	24	23	20	9	11	4	91
	20業種	0	0	0	0	0	22	37	22	5	8	4	98
	21業種	0	0	0	0	0	101	99	53	9	12	2	276
	22業種	0	0	0	0	0	45	52	31	12	5	3	148
	23業種	0	0	0	0	0	30	37	27	13	12	3	122
	24業種	0	0	0	0	0	3	17	19	12	20	8	79
	25業種	0	0	0	0	0	2	3	1	3	4	4	17
	26業種	0	0	0	0	0	0	1	3	3	3	3	13
	27業種	0	0	0	0	0	1	0	1	0	0	1	3
	28業種	0	0	0	0	0	0	0	0	0	0	2	2
	29業種	0	0	0	0	0	0	0	0	0	0	0	0
純計	0	0	0	0	0	0	2,096	1,769	934	486	436	170	5,891
兼業	0	0	0	0	0	0	1,401	1,392	807	450	412	166	4,628

業種別資本金階層別〔知事許可〕業者数(一般建設業者・特定建設業者)調べ

令和5年3月末現在

	個人	200万未満	200万以上 300万未満	300万以上 500万未満	500万以上 1000万未満	1000万以上 2000万未満	2000万以上 5000万未満	5000万以上 1億未満	1億以上 3億未満	3億以上 10億未満	10億以上 100億未満	100億以上	合計	
土木	9,597	4,685	1,054	20,363	24,632	25,994	34,887	4,414	519	102	53	29	126,329	
建築	25,288	4,606	1,124	23,018	23,448	29,936	26,257	4,932	834	185	126	53	139,807	
大工	12,929	3,635	855	12,800	14,160	13,630	14,161	2,744	500	99	65	16	75,594	
左官	2,417	1,269	316	4,629	5,102	5,095	6,730	1,372	270	46	28	5	27,279	
とび・土工	13,819	10,144	2,170	32,566	36,210	33,856	37,788	5,221	740	170	110	30	172,824	
石	5,122	3,520	805	11,603	15,337	13,355	19,699	2,848	392	70	38	10	72,799	
屋根	5,197	2,393	601	8,357	9,702	9,823	11,373	2,352	460	98	70	19	50,445	
電気	6,011	3,169	755	13,548	10,546	13,594	9,326	1,763	462	187	114	38	59,513	
管	7,422	3,735	867	17,284	15,037	19,079	17,953	2,702	496	154	94	23	84,846	
タイル・れんが・ブロック	4,573	2,492	600	7,894	9,283	9,785	10,685	2,277	460	102	70	21	48,242	
鋼構造物	5,599	3,971	903	13,609	16,707	16,586	22,238	3,775	605	137	86	34	84,250	
鉄筋	1,905	1,264	265	3,140	4,111	3,456	6,227	1,256	239	36	25	7	21,931	
舗装	5,927	3,906	851	14,437	18,589	17,380	27,956	3,580	354	65	26	9	93,080	
しゅんせつ	3,659	2,539	573	7,796	11,008	8,827	15,856	2,255	217	33	11	5	52,779	
板金	2,292	1,295	311	4,853	5,417	5,592	6,846	1,438	269	55	29	5	28,402	
ガラス	1,142	981	249	3,251	4,035	4,853	6,365	1,361	271	52	33	7	22,600	
塗装	5,772	3,522	840	10,797	12,050	11,634	17,813	3,050	489	100	69	17	66,153	
防水	2,523	1,962	465	5,938	6,743	6,989	9,211	1,903	353	65	40	10	36,202	
内装仕上	8,271	4,377	1,109	15,569	15,309	18,207	14,927	3,239	689	161	103	39	82,000	
機械器具設置	527	869	199	3,853	2,990	6,760	4,600	1,319	361	168	103	33	21,782	
熱絶縁	1,386	1,177	260	3,382	4,064	4,139	5,660	1,193	235	51	28	9	21,584	
電気通信	420	785	189	2,842	1,943	3,947	3,169	647	255	114	78	38	14,427	
造園	2,503	644	151	3,436	3,749	4,476	7,365	965	139	25	10	4	23,467	
さく井	118	20	9	272	280	526	744	107	15	1	3	1	2,096	
建具	2,290	1,266	320	5,016	5,344	7,072	7,806	1,673	336	63	40	8	31,234	
水道施設	5,407	3,072	689	12,595	16,215	15,537	26,482	3,326	327	57	28	13	83,748	
消防施設	657	392	108	2,237	1,973	3,580	4,555	588	128	30	16	11	14,275	
清掃施設	3	4	0	20	7	90	114	23	5	0	1	1	268	
解体	2,992	2,884	635	8,302	12,059	10,277	21,577	2,980	344	54	38	4	62,146	
合計	145,768	74,578	17,273	273,407	306,050	324,075	398,370	65,303	10,764	2,480	1,535	499	1,620,102	
取得業者数別業者数	1業種	44,552	17,179	3,597	57,433	42,916	40,026	9,618	2,209	524	197	132	38	218,421
	2業種	11,425	3,722	864	18,049	15,400	19,080	6,451	1,176	233	86	72	19	76,577
	3業種	2,655	1,239	318	6,400	6,480	8,992	5,178	814	140	65	34	11	32,326
	4業種	1,359	597	128	3,682	3,849	5,550	4,466	566	86	31	16	6	20,336
	5業種	2,702	954	224	3,926	4,647	5,160	4,580	563	111	23	15	10	22,915
	6業種	970	506	126	2,341	2,813	3,504	4,176	594	97	31	19	8	15,185
	7業種	1,046	699	160	2,509	2,896	2,980	3,548	409	52	15	7	4	14,325
	8業種	1,310	1,041	221	2,939	3,982	3,003	3,787	465	59	12	11	7	16,837
	9業種	707	503	120	1,556	2,449	1,990	3,887	514	41	11	9	0	11,787
	10業種	311	171	56	711	1,056	1,082	2,635	364	42	7	2	1	6,438
	11業種	141	63	18	325	564	627	1,649	233	33	4	3	1	3,661
	12業種	330	274	82	876	993	991	1,183	172	25	8	3	1	4,938
	13業種	132	123	29	374	510	613	907	153	28	2	6	2	2,879
	14業種	54	45	20	190	264	314	799	144	21	9	2	1	1,863
	15業種	23	28	5	99	155	200	523	117	15	3	1	0	1,169
	16業種	200	174	34	512	706	722	979	203	47	10	4	2	3,593
	17業種	119	201	41	383	665	558	1,173	216	46	3	8	0	3,413
	18業種	22	26	5	105	130	172	378	95	20	4	3	1	961
	19業種	18	21	3	86	126	167	331	81	19	4	1	1	858
	20業種	69	48	9	166	198	228	511	119	18	2	1	0	1,369
	21業種	68	67	21	175	336	285	1,209	233	27	4	0	2	2,427
	22業種	33	14	6	56	103	111	647	153	23	3	3	0	1,152
	23業種	17	5	1	17	33	53	497	93	17	6	4	0	743
	24業種	5	3	0	6	16	21	139	37	11	3	0	0	241
	25業種	0	0	0	0	5	2	50	16	7	1	1	0	82
	26業種	1	1	0	0	0	0	9	4	5	0	0	0	20
	27業種	0	0	0	0	0	2	2	2	2	0	0	0	8
	28業種	0	0	0	0	0	0	1	1	0	0	0	0	2
	29業種	0	0	0	0	0	0	0	0	0	0	0	0	0
一般建設業	68,188	27,704	6,088	102,916	91,292	96,430	41,471	6,709	1,192	387	234	70	442,681	
特定建設業	168	1	0	0	0	4	35,642	5,227	926	251	186	69	42,474	
合計	68,356	27,705	6,088	102,916	91,292	96,434	77,113	11,936	2,118	638	420	139	485,155	
純計	68,269	27,704	6,088	102,916	91,292	96,433	59,313	9,746	1,749	544	357	115	464,526	
兼業	6,362	4,529	1,119	21,232	18,818	39,921	29,702	7,116	1,553	522	340	106	131,320	

業種別資本金階層別〔知事許可〕業者数(一般建設業者)調べ

令和5年3月末現在

	個人	200万 未満	200万 以上 300万 未満	300万 以上 500万 未満	500万 以上 1000万 未満	1000万 以上 2000万 未満	2000万 以上 5000万 未満	5000万 以上 1億 未満	1億 以上 3億 未満	3億 以上 10億 未満	10億 以上 100億 未満	100億 以上	合計	
土木	9,467	4,684	1,054	20,363	24,632	25,991	12,900	1,316	190	40	13	12	100,662	
建築	25,231	4,606	1,124	23,018	23,448	29,935	12,210	1,961	269	70	40	13	121,925	
大工	12,894	3,635	855	12,800	14,160	13,630	5,698	943	162	40	23	3	64,843	
左官	2,393	1,269	316	4,629	5,102	5,095	1,938	304	46	13	7	2	21,114	
とび・土工	13,692	10,143	2,170	32,566	36,210	33,854	14,600	1,748	244	72	35	14	145,348	
石	5,019	3,520	805	11,603	15,337	13,355	6,621	741	101	26	10	7	57,145	
屋根	5,165	2,393	601	8,357	9,702	9,823	4,152	755	139	35	25	2	41,149	
電気	5,999	3,169	755	13,548	10,546	13,593	4,602	1,049	221	93	54	14	53,643	
管	7,402	3,735	867	17,284	15,037	19,078	11,439	1,631	232	64	40	6	76,815	
タイル・れんが・ブロック	4,542	2,492	600	7,894	9,283	9,785	4,111	769	139	39	24	4	39,682	
鋼構造物	5,496	3,970	903	13,609	16,707	16,585	7,148	984	147	45	17	10	65,621	
鉄筋	1,879	1,264	265	3,140	4,111	3,456	1,618	240	30	7	4	3	16,017	
舗装	5,809	3,905	851	14,437	18,589	17,378	9,393	904	101	26	5	5	71,403	
しゅんせつ	3,561	2,538	573	7,796	11,008	8,826	4,864	518	61	13	2	4	39,764	
板金	2,268	1,295	311	4,853	5,417	5,592	2,140	382	45	22	8	2	22,335	
ガラス	1,118	981	249	3,251	4,035	4,853	1,908	358	48	15	10	3	16,829	
塗装	5,676	3,521	840	10,797	12,050	11,634	4,670	707	116	34	22	7	50,074	
防水	2,497	1,962	465	5,938	6,743	6,989	2,936	469	64	19	9	3	28,094	
内装仕上	8,239	4,377	1,109	15,569	15,309	18,207	6,406	1,285	261	69	39	11	70,881	
機械器具設置	527	869	199	3,853	2,990	6,759	3,974	1,050	240	109	56	13	20,639	
熱絶縁	1,362	1,177	260	3,382	4,064	4,139	1,651	297	43	16	8	3	16,402	
電気通信	419	785	189	2,842	1,943	3,947	2,682	514	182	78	52	17	13,650	
造園	2,485	644	151	3,436	3,749	4,475	4,122	428	65	14	2	2	19,573	
さく井	118	20	9	272	280	526	659	88	11	0	1	0	1,984	
建具	2,266	1,266	320	5,016	5,344	7,072	2,633	505	74	21	14	3	24,534	
水道施設	5,298	3,071	689	12,595	16,215	15,535	9,260	835	82	20	5	7	63,612	
消防施設	657	392	108	2,237	1,973	3,580	4,435	576	126	29	15	10	14,138	
清掃施設	3	4	0	20	7	90	92	13	3	0	0	0	232	
解体	2,920	2,883	635	8,302	12,059	10,276	6,010	555	50	11	9	2	43,712	
合計	144,402	74,570	17,273	273,407	306,050	324,058	154,872	21,925	3,492	1,040	549	182	1,321,820	
取得業者数別業者数	1業種	44,578	17,179	3,597	57,433	42,916	40,026	14,048	2,794	554	196	136	39	223,496
	2業種	11,432	3,722	864	18,049	15,400	19,080	8,227	1,332	220	68	48	13	78,455
	3業種	2,657	1,239	318	6,400	6,480	8,992	4,675	745	118	47	16	7	31,694
	4業種	1,358	597	128	3,682	3,849	5,549	3,063	393	74	17	6	2	18,718
	5業種	2,697	954	224	3,926	4,647	5,160	2,551	340	74	14	6	3	20,596
	6業種	971	506	126	2,341	2,813	3,503	1,875	245	36	10	6	0	12,432
	7業種	1,038	699	160	2,509	2,896	2,979	1,589	167	23	12	4	1	12,077
	8業種	1,291	1,041	221	2,939	3,982	3,003	1,382	168	19	4	1	2	14,053
	9業種	690	503	120	1,556	2,449	1,990	1,038	99	15	5	2	0	8,467
	10業種	293	171	56	711	1,056	1,082	616	63	7	1	0	0	4,056
	11業種	127	63	18	325	564	627	357	49	7	0	1	1	2,139
	12業種	328	275	82	876	993	991	361	61	11	3	2	0	3,983
	13業種	132	123	29	374	510	613	316	43	7	0	3	0	2,150
	14業種	54	45	20	190	264	314	196	30	7	4	0	0	1,124
	15業種	19	28	5	99	155	200	138	23	3	1	0	0	671
	16業種	199	174	34	512	706	722	237	40	7	2	0	0	2,633
	17業種	117	201	41	383	665	558	238	42	2	0	3	0	2,250
	18業種	21	26	5	105	130	172	106	17	2	0	0	1	585
	19業種	17	21	3	86	126	167	96	12	4	2	0	0	534
	20業種	66	47	9	166	198	228	122	19	0	0	0	0	855
	21業種	60	67	21	175	336	285	132	7	1	1	0	1	1,086
	22業種	25	14	6	56	103	111	57	15	1	0	0	0	388
	23業種	14	5	1	17	33	53	39	4	0	0	0	0	166
	24業種	4	3	0	6	16	21	7	1	0	0	0	0	58
	25業種	0	0	0	0	5	2	5	0	0	0	0	0	12
	26業種	0	1	0	0	0	0	0	0	0	0	0	0	1
	27業種	0	0	0	0	0	2	0	0	0	0	0	0	2
	28業種	0	0	0	0	0	0	0	0	0	0	0	0	0
	29業種	0	0	0	0	0	0	0	0	0	0	0	0	0
純計	68,188	27,704	6,088	102,916	91,292	96,430	41,471	6,709	1,192	387	234	70	442,681	
兼業	6,339	4,529	1,119	21,232	18,818	39,919	21,618	5,154	1,082	377	224	64	120,475	

業種別資本金階層別〔知事許可〕業者数(特定建設業者)調べ

令和5年3月末現在

	個人	200万未満	200万以上 300万未満	300万以上 500万未満	500万以上 1000万未満	1000万以上 2000万未満	2000万以上 5000万未満	5000万以上 1億未満	1億以上 3億未満	3億以上 10億未満	10億以上 100億未満	100億以上	合計
土木	130	1	0	0	0	3	21,987	3,098	329	62	40	17	25,667
建築	57	0	0	0	0	1	14,047	2,971	565	115	86	40	17,882
大工	35	0	0	0	0	0	8,463	1,801	338	59	42	13	10,751
左官	24	0	0	0	0	0	4,792	1,068	224	33	21	3	6,165
とび・土工	127	1	0	0	0	2	23,188	3,473	496	98	75	16	27,476
石	103	0	0	0	0	0	13,078	2,107	291	44	28	3	15,654
屋根	32	0	0	0	0	0	7,221	1,597	321	63	45	17	9,296
電気	12	0	0	0	0	1	4,724	714	241	94	60	24	5,870
管	20	0	0	0	0	1	6,514	1,071	264	90	54	17	8,031
タイル・れんが・ブロック	31	0	0	0	0	0	6,574	1,508	321	63	46	17	8,560
鋼構造物	103	1	0	0	0	1	15,090	2,791	458	92	69	24	18,629
鉄筋	26	0	0	0	0	0	4,609	1,016	209	29	21	4	5,914
舗装	118	1	0	0	0	2	18,563	2,676	253	39	21	4	21,677
しゅんせつ	98	1	0	0	0	1	10,992	1,737	156	20	9	1	13,015
板金	24	0	0	0	0	0	4,706	1,056	224	33	21	3	6,067
ガラス	24	0	0	0	0	0	4,457	1,003	223	37	23	4	5,771
塗装	96	1	0	0	0	0	13,143	2,343	373	66	47	10	16,079
防水	26	0	0	0	0	0	6,275	1,434	289	46	31	7	8,108
内装仕上	32	0	0	0	0	0	8,521	1,954	428	92	64	28	11,119
機械器具設置	0	0	0	0	0	1	626	269	121	59	47	20	1,143
熱絶縁	24	0	0	0	0	0	4,009	896	192	35	20	6	5,182
電気通信	1	0	0	0	0	0	487	133	73	36	26	21	777
造園	18	0	0	0	0	1	3,243	537	74	11	8	2	3,894
さく井	0	0	0	0	0	0	85	19	4	1	2	1	112
建具	24	0	0	0	0	0	5,173	1,168	262	42	26	5	6,700
水道施設	109	1	0	0	0	2	17,222	2,491	245	37	23	6	20,136
消防施設	0	0	0	0	0	0	120	12	2	1	1	1	137
清掃施設	0	0	0	0	0	0	22	10	2	0	1	1	36
解体	72	1	0	0	0	1	15,567	2,425	294	43	29	2	18,434
合計	1,366	8	0	0	0	17	243,498	43,378	7,272	1,440	986	317	298,282
取得業者数別業者数	1業種	25	0	0	0	1	7,752	835	206	84	60	22	8,985
	2業種	8	0	0	0	0	2,562	407	111	33	25	11	3,157
	3業種	9	0	0	0	0	2,201	290	56	20	19	2	2,597
	4業種	7	0	0	0	1	2,527	265	45	16	11	4	2,876
	5業種	6	0	0	0	0	2,619	292	44	9	5	10	2,985
	6業種	7	0	0	0	2	2,644	421	54	18	17	5	3,168
	7業種	10	0	0	0	0	1,954	267	33	6	5	5	2,280
	8業種	29	1	0	0	0	2,392	364	39	6	9	1	2,841
	9業種	34	0	0	0	0	3,418	435	29	7	6	1	3,930
	10業種	6	0	0	0	0	1,151	181	30	5	1	0	1,374
	11業種	0	0	0	0	0	484	114	14	4	2	1	619
	12業種	0	0	0	0	0	382	83	14	3	0	1	483
	13業種	0	0	0	0	0	404	100	18	2	3	1	528
	14業種	1	0	0	0	0	489	90	16	5	1	1	603
	15業種	1	0	0	0	0	281	79	15	3	0	0	379
	16業種	3	0	0	0	0	756	173	42	6	6	3	989
	17業種	4	0	0	0	0	1,088	203	51	3	8	0	1,357
	18業種	0	0	0	0	0	173	51	10	2	1	0	237
	19業種	0	0	0	0	0	188	63	14	3	1	0	269
	20業種	3	0	0	0	0	366	78	13	4	0	0	464
	21業種	10	0	0	0	0	1,146	262	25	4	1	1	1,449
	22業種	2	0	0	0	0	390	107	25	2	3	0	529
	23業種	2	0	0	0	0	204	48	9	3	2	0	268
	24業種	0	0	0	0	0	66	18	10	3	0	0	97
	25業種	1	0	0	0	0	5	0	2	0	0	0	8
	26業種	0	0	0	0	0	0	0	1	1	0	0	2
	27業種	0	0	0	0	0	0	0	0	0	0	0	0
	28業種	0	0	0	0	0	0	0	0	0	0	0	0
	29業種	0	0	0	0	0	0	0	0	0	0	0	0
純計	168	1	0	0	0	4	35,642	5,227	926	251	186	69	42,474
兼業	43	1	0	0	0	3	15,874	3,367	790	235	176	64	20,553

表－7 全国事業承継認可件数調べ

(令和4年4月1日～令和5年3月31日)

許可行政庁	譲渡及び譲受け並びに合併及び分割（法第17条の2関係）				相続（法第17条の3）	R4事業承継 総件数	R2～R3事業承継 総件数	R2～R4事業承継 総件数
	譲渡及び譲受け	合併	分割	法第17条の2				
北海道開発局	0	0	0	0	0	0	1	1
東北地方整備局	0	1	0	1	0	1	3	4
関東地方整備局	0	9	4	13	0	13	20	33
北陸地方整備局	1	1	0	2	0	2	0	2
中部地方整備局	0	2	1	3	0	3	2	5
近畿地方整備局	0	2	1	3	0	3	6	9
中国地方整備局	0	2	0	2	0	2	3	5
四国地方整備局	0	0	1	1	0	1	0	1
九州地方整備局	1	0	2	3	0	3	3	6
沖縄総合事務局	0	0	0	0	0	0	1	1
大臣許可 小計	2	17	9	28	0	28	39	67
北海道	11	3	1	15	1	16	24	40
青森県	5	1	0	6	0	6	5	11
岩手県	9	1	1	11	2	13	7	20
宮城県	10	0	0	10	0	10	12	22
秋田県	5	1	1	7	2	9	4	13
山形県	18	0	0	18	3	21	15	36
福島県	11	1	0	12	2	14	16	30
茨城県	24	0	0	24	6	30	23	53
栃木県	12	0	1	13	0	13	12	25
群馬県	7	0	0	7	0	7	8	15
埼玉県	33	0	1	34	2	36	57	93
千葉県	8	0	1	9	1	10	7	17
東京都	24	11	3	38	2	40	42	82
神奈川県	18	1	2	21	2	23	29	52
新潟県	29	1	1	31	3	34	34	68
富山県	24	0	0	24	5	29	52	81
石川県	32	0	0	32	1	33	39	72
福井県	24	2	0	26	3	29	35	64
山梨県	2	1	0	3	2	5	7	12
長野県	17	1	0	18	2	20	15	35
岐阜県	19	0	0	19	4	23	13	36
静岡県	27	0	1	28	2	30	17	47
愛知県	21	4	1	26	2	28	25	53
三重県	21	0	0	21	2	23	33	56
滋賀県	4	1	0	5	0	5	12	17
京都府	70	0	1	71	6	77	76	153
大阪府	74	5	1	80	1	81	132	213
兵庫県	71	0	3	74	4	78	126	204
奈良県	23	0	0	23	3	26	46	72
和歌山県	31	0	0	31	2	33	45	78
鳥取県	11	3	0	14	0	14	7	21
島根県	16	0	0	16	0	16	18	34
岡山県	12	0	0	12	1	13	14	27
広島県	14	1	0	15	3	18	30	48
山口県	11	0	0	11	1	12	28	40
徳島県	9	1	0	10	0	10	7	17
香川県	11	0	1	12	1	13	12	25
愛媛県	24	0	1	25	2	27	29	56
高知県	6	1	0	7	0	7	9	16
福岡県	46	2	0	48	3	51	43	94
佐賀県	18	1	0	19	1	20	25	45
長崎県	17	1	0	18	2	20	25	45
熊本県	12	0	1	13	0	13	7	20
大分県	5	0	0	5	1	6	8	14
宮崎県	16	0	0	16	0	16	19	35
鹿児島県	17	0	1	18	0	18	12	30
沖縄県	30	1	0	31	0	31	30	61
知事許可 小計	959	45	23	1,027	80	1,107	1,291	2,398
計	961	62	32	1,055	80	1,135	1,330	2,465