

○基準日前1年間における当該建設業者に所属する建設技術者のCPD取得状況

- ・当該建設業者に所属している建設技術者について、審査基準日において、基準日前1年間における技術者1人当たりが取得したCPD単位数を計算し、表に当てはめて評点を求める。
- ・配点については、現在のCPD取得状況をもとに検討する。

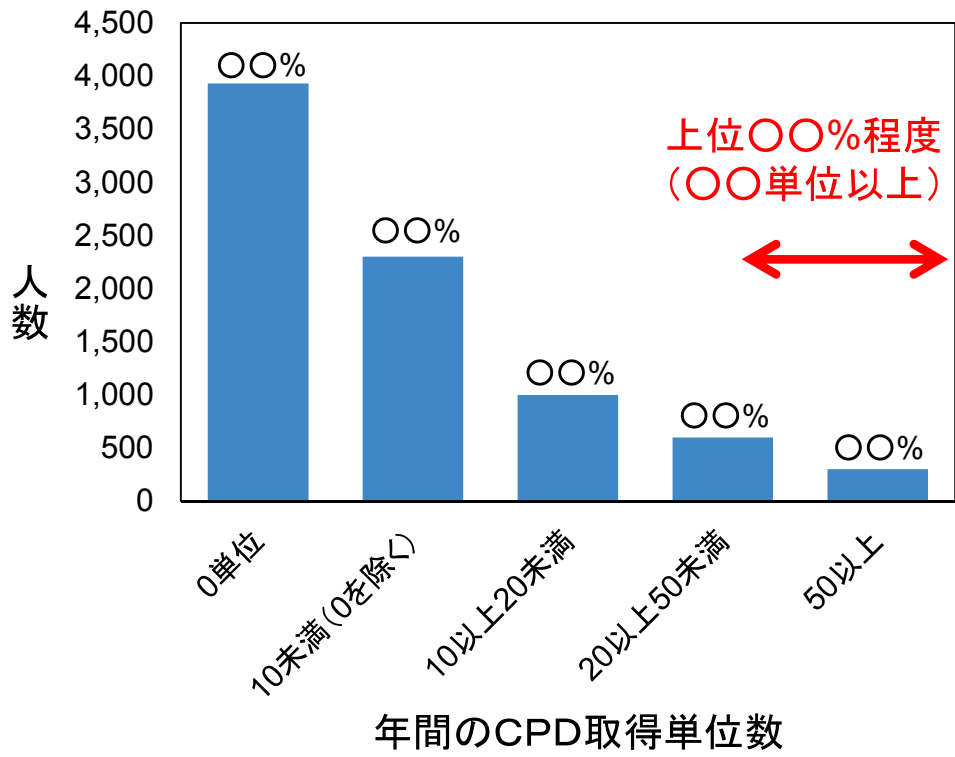
【計算式】

基準日前1年間における当該建設業者に所属する建設技術者が取得したCPD単位の総数

= ○○ 単位

基準日において所属している建設技術者の数

※ 下表の評点一覧に記載している分類に応じて、評点を割り振ることとする。



【評点一覧】

基準日前1年間における技術者1人当たりのCPD取得単位数	評点
○○以上	10
○○以上○○未満	8
○○以上○○未満	6
○○以上○○未満	4
○○以上○○未満	2
○○未満	0